

Contexte global d'action pour la surveillance
et programmes de mesures de réduction des déchets

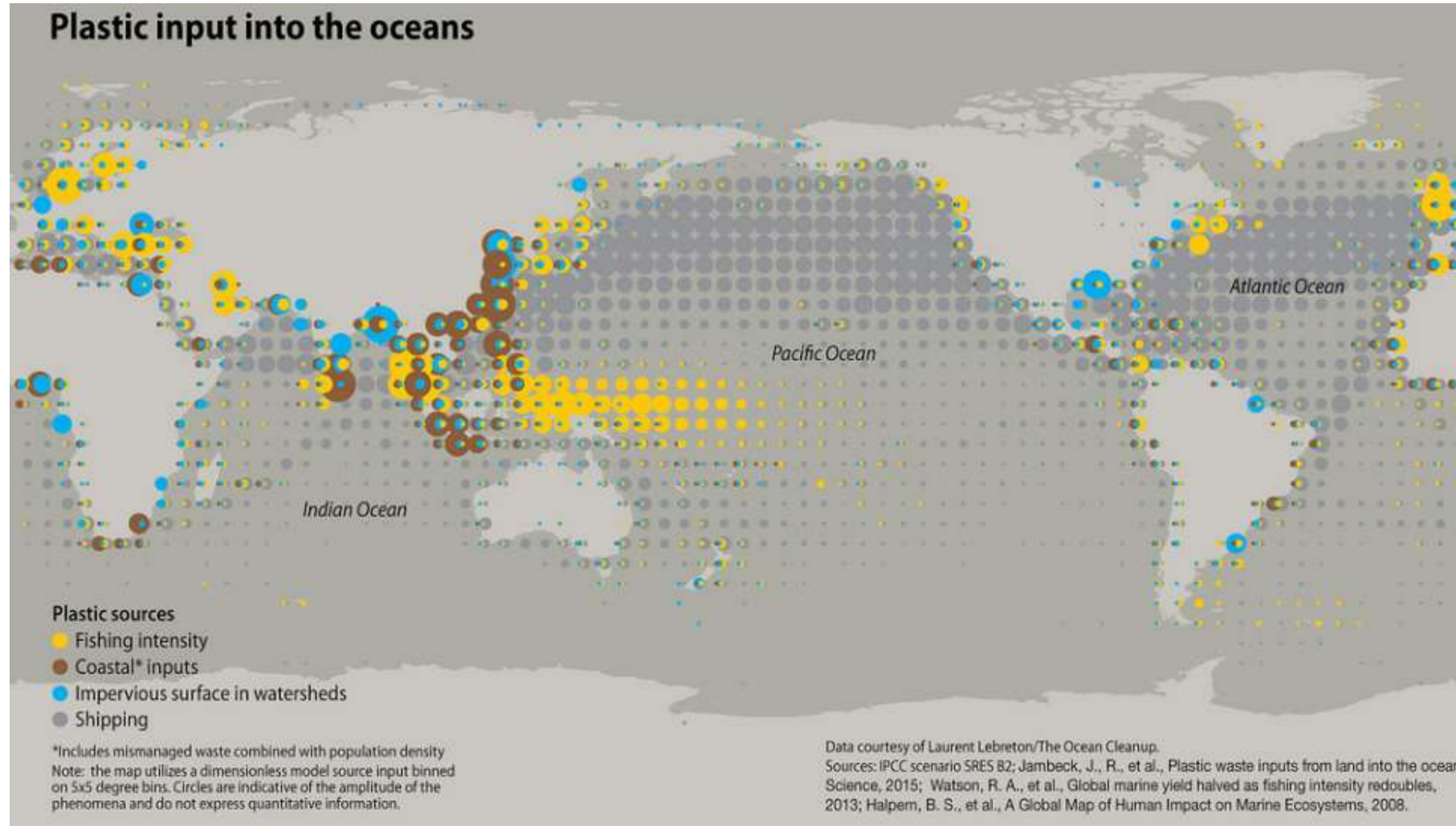


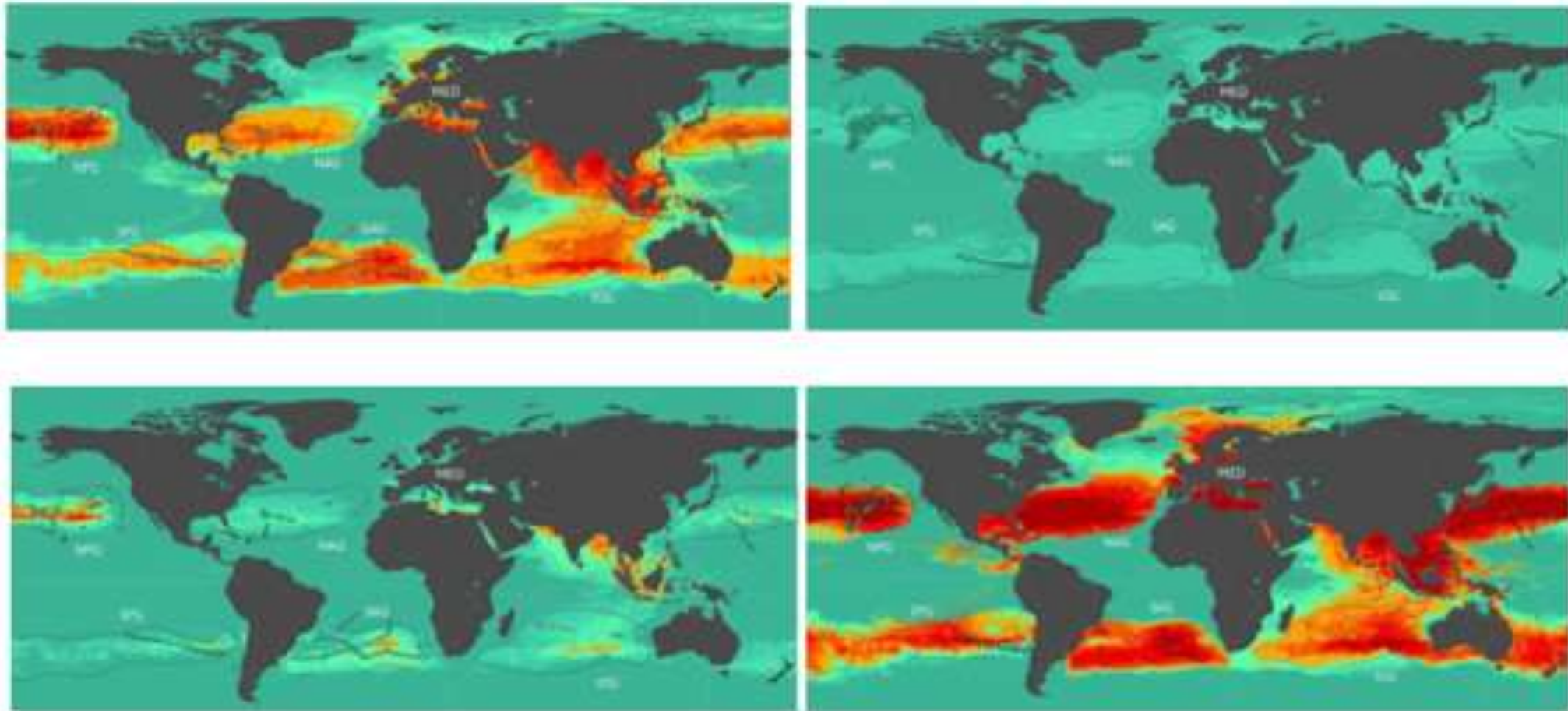
8 millions de tonnes de déchets entrent dans les océans chaque année



DES SOURCES MARITIMES

Marine Litter Vital Graphics





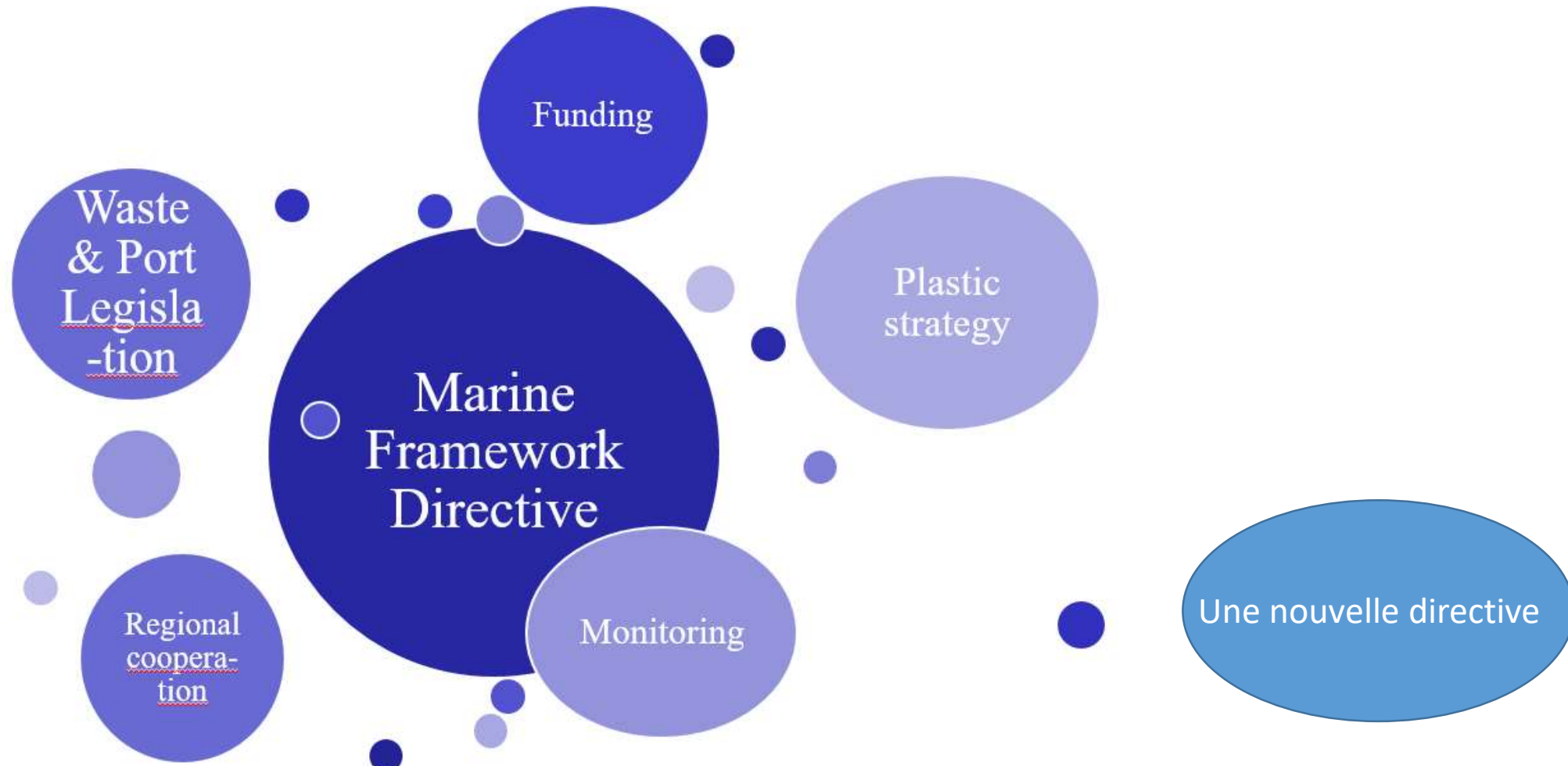
5 trillions de particules de plastique flottent à la surface

#700 espèces sont touchées (Emmêlement, ingestion, transport d'espèces)

DES ACCORDS ET CONVENTIONS

- La Convention MARPOL (73/78)
- La convention de Londres (1972) La convention de Bale (1992)
- Les G7 et G20 et UNEA
- La Directive Stratégie Marine (descripteur 10)
- Les conventions des mers régionales (OSPAR /BARCELONE)

TRAVAUX COMMUNAUTAIRES



DIRECTIVE CADRE STRATEGIE POUR LE MILIEU MARIN

Objectif: Bon Etat Ecologique en 2020

- 11 descripteurs (D10 sur les déchets marins)
- BEE / surveillance harmonisée/ Programme de mesures

SURVEILLANCE: COM DEC (EU) 2017/848 (2017), and 2010/477/EU sur les critères d'évaluation (éléments, standards méthodologiques et évaluation)

- 10DC 1: Déchets sur les plages/ en mer/ sur les fonds
- 10DC2: Microplastiques (plages/sédiments/flottants)
- 10 DC 3: Déchets ingérés
- 10 DC4: Emmelement

Session S3: LES TORTUES MARINES FACE AUX CHANGEMENTS GLOBAUX / LES DÉCHETS MARINS



Rapports du TGML

MESURES EN EUROPE ET FRANCE AVEC POSSIBLE DECLINAISON EN OUTRE MER

- Réduire les plastiques et les dépôts sauvages (exemple: plastiques a usage unique)
- Actions sur les matières plastiques compostables et biodégradables
- Réduire les microplastiques provenant des pneumatiques, des textiles et des peintures
- Mesures visant à réduire la dispersion de granulés plastiques (suivi de la chaîne)
- Efficacité de l'enlèvement des microplastiques en Station d'épuration
- Investissement vers des solutions circulaires (fonds européens, banque mondiale)
- Régions clés (Apports grands fleuves, Méditerranée/ CMR Barcelone)
- Soutien à des initiatives multilatérales (G7, G20, Marpol, CMRs, UNEA)
- Coopération bilatérale (financements INTERREGS, bilatéraux, voisinage ,etc.)
- Actions liées au commerce international (normes, labels...)

Actions destinées à lutter contre les déchets marins produits en mer:

- Proposition législative relative aux installations de réception portuaires
- Elaboration de mesures visant à réduire les pertes ou l'abandon d'engins de pêche (*objectifs de recyclage, de responsabilité des producteurs, de systèmes de consigne*)
- Mesures visant à limiter les pertes de plastiques utilisés dans l'aquaculture

Actions destinées à surveiller et à réduire plus efficacement les déchets marins:

- Amélioration de la surveillance, cartographie harmonisée des déchets marins
- Soutien aux programmes de mesures déchets marins au titre de la DCSMM

CONVENTIONS ET PROGRAMMES (OSPAR, BARCELONE, CARTAGENE, NAIROBI, PROE...)

Exemple d' OSPAR

indicateur candidat adopté en 2017
(déchets ingérés/tortues marines)

- 1) Protocoles TGML/INDICIT,
- 2) Bancarisation en cours de développement (QUADRIGE/ EMODNET – Clean ATLANTIC)
- 3) Rapportage: Quality Status Reports (2017)

Agenda Item 5

EIHA 16/5/13

OSPAR Convention for the Protection of the Marine Environment of the North-East Atlantic
Meeting of the Environmental Impact of Human Activities Committee (EIHA)
Berlin (Germany): 11 – 15 April 2016

Marine Litter in sea turtles: A risk assessment as a scientific background for including ingestion of debris by sea turtles as a candidate indicator for impact of marine litter on biota in southern OSPAR area (region IV)

Presented by France

Issue: EIHA 2015 consider the adoption of a candidate indicator on ingestion of plastic by turtles. I was not possible to agree at the time and this document provides updated evidence to support a candidate indicator

Actions requested

1. EIHA is requested to consider marine litter ingested by sea turtles as a new candidate indicator for measuring the impact of marine litter on biota in southern OSPAR area (region IV).

Background

2. Marine litter impacts all ecosystem services and threatens the conservation of many species, especially sea turtles, which tend to be entangled and to swallow them (1). Given their propensity to ingest