

## Atelier n°2 : plans d'action

*en faveur des tortues marines*

**Antilles françaises (Guadeloupe, Martinique, Saint-Martin)**

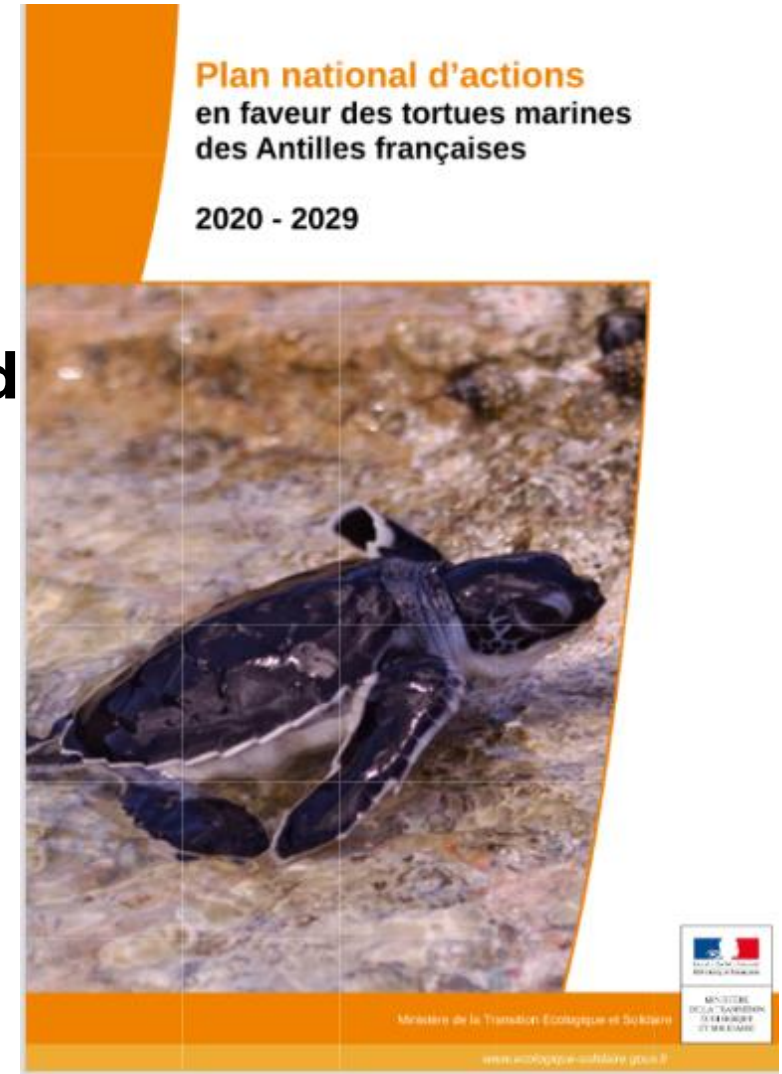
Plan National d'Action en faveur des tortues marines des Antilles françaises 2020-2029

*Nicolas PARANTHOËN*



# PLAN DE PRESENTATION

- 1/ Le territoire du plans d'action
- 2/ Les grandes lignes du plan d'action
- 3/ La maîtrise d'ouvrage (pilotage) et la maîtrise d'œuvre (coordination / animation du plan d'action)
- 4/ Schéma de gouvernance du plan d'action
- 5/ Outils de coordination/animation
- 6/ Financement du plan d'action



# Le territoire du PNA TMAF 2020-2029



Grande Caraïbe



Petites Antilles (nord)



GUADELOUPE



MARTINIQUE

Superficie : 1 628 km<sup>2</sup>  
Population : 384 239 hab  
Densité : 226 hab/km<sup>2</sup>

**223 sites de ponte fréquentés par :**

- *Eretmochelys imbricata* (≈ 4000 montées)
- *Chelonia mydas* (≈ 2000 montées)
- *Dermochelys coriacea* (≈ 200 montées)

**Sites d'alimentation et de développement :**

- *Eretmochelys imbricata* (mâles adultes, juvéniles, immatures)
- *Chelonia mydas* (juvéniles, immatures)

Superficie : 1 128 km<sup>2</sup>  
Population : 364 508 hab  
Densité : 323 hab/km<sup>2</sup>

**134 sites de ponte fréquentés par :**

- *Eretmochelys imbricata* (≈ 700 montées)
- *Chelonia mydas* (≈ 50 montées)
- *Dermochelys coriacea* (≈ 100 montées)

**Sites d'alimentation et de développement :**

- *Eretmochelys imbricata* (mâles adultes, juvéniles, immatures)
- *Chelonia mydas* (juvéniles, immatures)



©M. DEWYNTER



## Les grandes lignes du PNA TMAF 2020-2029

<b>Espèces de tortues marines ciblées</b>	<p><b>Prioritaires :</b> Tortue verte <i>Chelonia mydas</i> ; Tortue imbriquée <i>Eretmochelys imbricata</i></p> <p><b>Secondaires :</b> Tortue luth <i>Dermochelys coriacea</i> ; Tortue caouanne <i>Caretta caretta</i> ; Tortue olivâtre <i>Lepidochelys coriacea</i></p>
<b>Types de populations ciblées</b>	<p><b>Femelles adultes en nidification</b> (Cm, Ei, Dc)</p> <p><b>Adultes en alimentation</b> (surtout mâles Ei)</p> <p><b>Juvéniles et immatures en alimentation</b> (Cm et Ei)</p>
<b>Menaces principales ciblées</b>	<p><b>1)</b> Captures accidentelles (fileyeurs), <b>2)</b> prédation par les mangoustes, <b>3)</b> dérangement notamment en mer, <b>4)</b> dégradation des habitats de ponte et d'alimentation</p>
<b>Objectif global du plan</b>	<p><b>Amélioration de l'état de conservation des populations reproductrices et en alimentation des tortues vertes et des tortues imbriquées</b></p>
<b>Période d'application et durée</b>	<p><b>2020-2029 / 10 an</b></p>
<b>Grands objectifs et nombres d'actions</b>	<p>1 volet « <b>organisation et mise en œuvre du plan</b> »</p> <p>1 volet « <b>conservation</b> »</p> <p>1 volet « <b>connaissance</b> »</p> <p>1 volet « <b>sensibilisation</b> »</p> <p><b>36 fiches actions</b></p>

# La maîtrise d'ouvrage (pilotage) et la maîtrise d'œuvre (coordination / animation)

Maîtrise d'ouvrage =  
**Pilotage**

Maîtrise d'œuvre =  
**Animation**

DEAL Guadeloupe :  
coordinatrice PNATMAF



Direction  
de l'Environnement,  
de l'Aménagement et du Logement

## Mutualisation avec l'animation du PNA Iguane

2017 - 2022 (5 ans) : accord-cadre de 5 ans  
2022 - 2026 (4 ans) : marché quasi-régie 52 500 € / an  
0,25 ETP coordinateur interrégional Antilles (CDD 2x1,5 ans)  
0,5 ETP animateur territorial Guadeloupe (CDD 2x1,5 ans)  
0,5 ETP chargé d'appui à l'animateur territorial (VSC 2x1 an)

## Doublement des moyens ETP présentés ici seulement pour TM

2017 - 2022 (5 ans) : accord-cadre de 5 ans  
2022 - 2026 (4 ans) : marché quasi-régie 52 500 € / an  
0,25 ETP coordinateur interrégional Antilles (CDD 2x1,5 ans)  
0,5 ETP animateur territorial Guadeloupe (CDD 2x1,5 ans)  
0,5 ETP chargé d'appui à l'animateur territorial (VSC 2x1 an)

DEAL Martinique :  
associée PNATMAF



Direction  
de l'environnement,  
de l'aménagement et du logement



Martinique



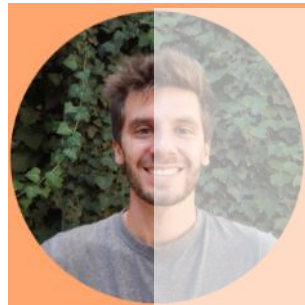
# La maîtrise d'ouvrage (pilotage) et la maîtrise d'œuvre (coordination / animation)

## ÉQUIPE D'ANIMATION DU PNA 2021

### Guadeloupe / Saint-Martin



**Julie PAUWELS**  
Animatrice PNA pour la  
Guadeloupe et Saint-Martin  
06 90 76 11 70  
[julie.pauwels@onf.fr](mailto:julie.pauwels@onf.fr)



**Simon MARTIN-PIGEONNIER**  
Chargé d'animation PNA pour  
la Guadeloupe et Saint-Martin  
06 90 99 60 73  
[simon.pigeonnier@onf.fr](mailto:simon.pigeonnier@onf.fr)

### Martinique



**Emy NJOH ELLONG**  
Animatrice PNA pour la  
Martinique  
06 96 26 69 62  
[emy.njoh-ellong@onf.fr](mailto:emy.njoh-ellong@onf.fr)



**Kevin URVOY**  
Chargé d'animation PNA pour  
la Martinique  
06 96 26 74 51  
[kevin.urvoy@onf.fr](mailto:kevin.urvoy@onf.fr)



**Nicolas PARANTHOËN**  
Coordinateur interrégional du PNA  
06 90 47 37 32  
[nicolas.paranthoen@onf.fr](mailto:nicolas.paranthoen@onf.fr)

# La maîtrise d'ouvrage (pilotage) et la maîtrise d'œuvre (coordination / animation)

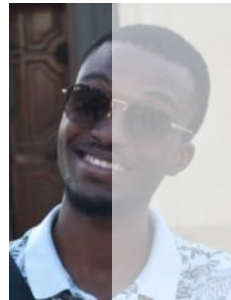
## ÉQUIPE D'ANIMATION DU PNA 2022

Guadeloupe / Saint-Martin



**Marina MOUTOU**  
Animatrice PNA pour la  
Guadeloupe et Saint-Martin  
06 90 76 11 70  
[marina.moutou@onf.fr](mailto:marina.moutou@onf.fr)

**3 animatrices  
territoriales  
Guadeloupe en 5 ans**



**Jérôme LABRY**  
Chargé d'animation PNA pour  
la Guadeloupe et Saint-Martin  
06 90 99 60 73  
[jerome.labry@onf.fr](mailto:jerome.labry@onf.fr)

**4 VSC  
Guadeloupe  
en 5 ans**

**2 coordinateurs  
interrégionaux en 5 ans**

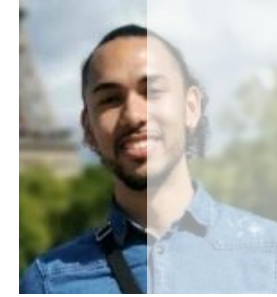


Martinique



**Alexis GUILLEUX**  
Animateur PNA pour la  
Martinique  
06 96 26 69 62  
[alexis.guilleux@onf.fr](mailto:alexis.guilleux@onf.fr)

**3 animateurs  
territoriaux  
Martinique  
en 5 ans**



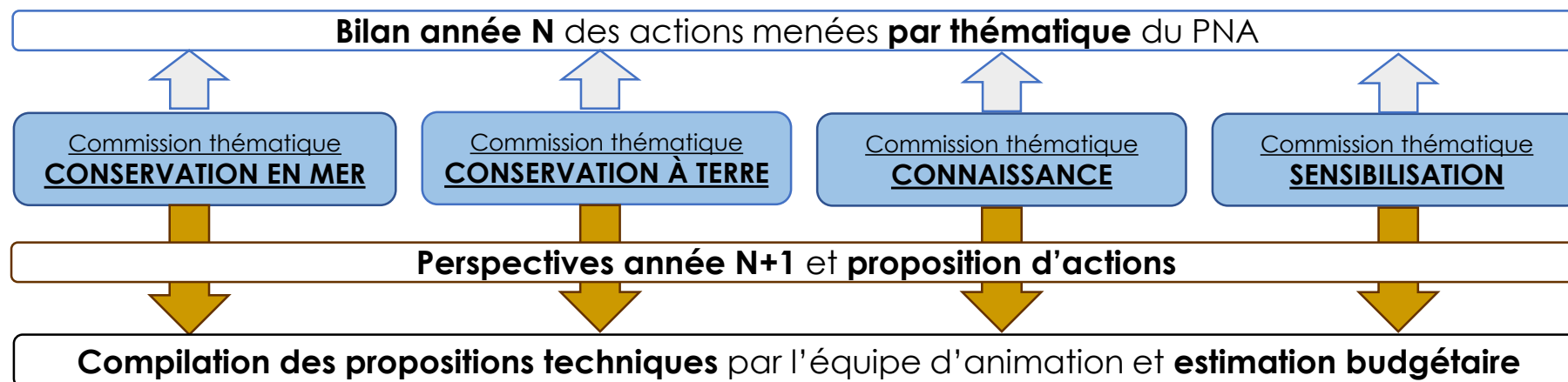
**Melvin BEATRIX**  
Chargé d'animation PNA pour  
la Martinique  
06 96 26 74 51  
[melvin.beatrix@onf.fr](mailto:melvin.beatrix@onf.fr)

**3 VSC Martinique  
en 5 ans**

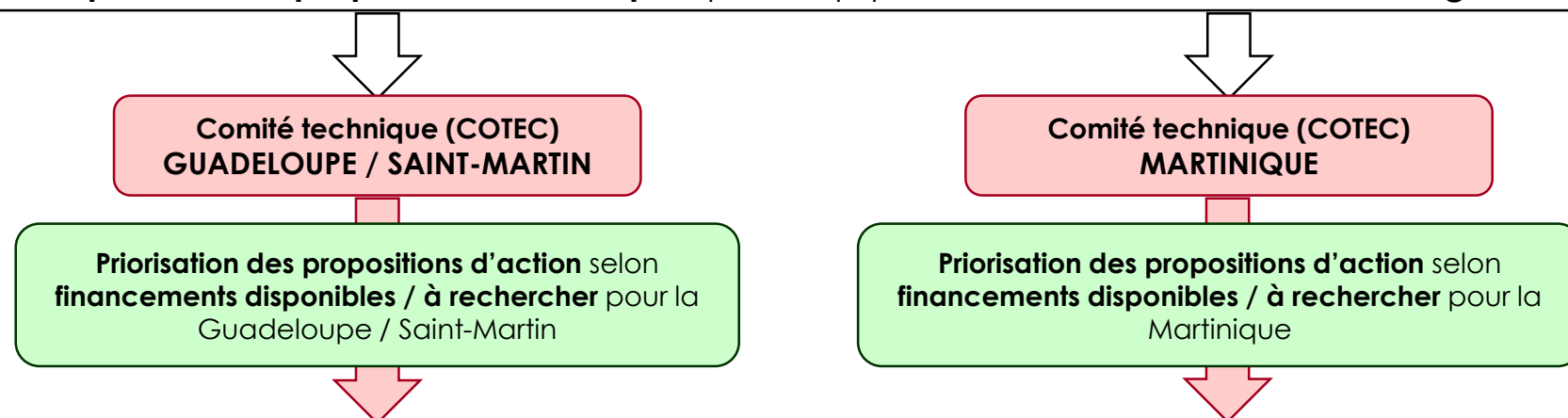
**→ 15 personnes  
différentes en 5 ans  
sur 5 postes**

# Schéma de gouvernance du plan d'action

1x /an,  
Octobre/novembre



1x /an  
Décembre



1x /an  
janvier





# Schéma de gouvernance du plan d'action

## Comptes rendus des instances de gouvernance du PNA

Comités de pilotage (COFIL)

Comités techniques (COTEC)

## Commissions thématiques

Connaissance

Sensibilisation

Conservation



Compte rendu du

### Comité technique n°4

du [Plan national d'actions \(PNA\)](#)

[en faveur des tortues marines des Antilles françaises](#)

[2020-2029](#)

### Guadeloupe et Saint-Martin

Mardi 7 décembre 2021

8h30 – 11h

(mot de passe [espace réservé aux partenaires](#) : pnatmaf)

## Relevé de décisions global de la commission thématique (CT) CONNAISSANCE 2021 PNA TM

Actions	Pilote(s)	Décisions
<b>Volet conservation en mer</b>		
<b>Antilles</b>		
<b>Action 23</b> Organiser une réflexion sur les protocoles scientifiques, les suivis participatifs et leur mise en œuvre	<b>Animation PNA (2017-2022)</b>	<b>01.</b> fait une demande d'avenant pour prolonger la durée des dérogations « espèce protégée » (DEP) en cours pour les territoires de la Guadeloupe, Saint-Martin et la Martinique jusqu'au 31 mars 2022
	<b>Animation PNA (2022-2027)</b>	<b>02.</b> rédige et dépose un nouveau dossier de demande de dérogation « espèce protégée » (DEP) commun aux territoires de la Guadeloupe, Saint-Martin et la Martinique, sur la base des protocoles validés dans le cadre du PNA (cf. action 23)
	<b>Animation PNA</b>	<b>03.</b> pilote la stratégie de suivi des tortues marines en alimentation à l'échelle des Antilles françaises, dont l'objectif est d'évaluer les tendances d'évolution démographique sur la période 2022-2029 pour les populations de Tortue verte et Tortue imbriquée sur leurs zones côtières d'alimentation
	<b>Animation PNA</b>	<b>03.1.</b> pilote la mise en œuvre d'un protocole de suivi par distance-sampling aérien pour collecter des données d'occupation (présence/absence) des Tortue verte et Tortue imbriquée sur les zones côtières d'alimentation de Guadeloupe, Martinique et Saint-Martin
	<b>Animation PNA</b>	<b>03.2.</b> lance une prestation pour mettre en œuvre un protocole de suivi par distance-sampling <i>in situ</i> (Manta tow) des Tortue verte et Tortue imbriquée sur des sites identifiés d'après la campagne de suivi aérien (cf. 03.1)
	<b>Kap Naturel</b>	<b>03.3.</b> pilote le relancement du programme INA Scuba auprès des clubs de plongée volontaires de Guadeloupe, Martinique et Saint-Martin <i>a minima</i> , pour collecter les données de fréquentation des Tortue verte et Tortue imbriquée sur les sites de

# Outils de coordination / animation

- Tableau de bord EXCEL de suivi des indicateurs de mise en œuvre des actions prévues

Intitulé des actions /

sous-actions /

indicateurs du PNA

Priorité /

Calendrier /

Pilote de l'action

Renseignement quantitatif des indicateurs de mise en œuvre de chaque action par année, et estimation du pourcentage de réalisation

Livrables associés à chaque action, téléchargeables depuis la cellule

PNA Tortues Marines des Antilles françaises 2020-2029																																									
DATE dernière mise à jour : 25/11/2021																																									
OBJECTIFS	ACTIONS	SOUS-ACTIONS	INDICATEURS DE REALISATION ET DE RESULTATS	PRIO. RITE	Exécution prévisionnelle															PILOTE(S)	ÉTAT	TERRITOIRE CONCERNE	ÉVALUATION INDICATEUR							Livrables et données sources *											
					2016	2017	2018	2019	2020	2021	2022	2023	2024	2025	2026	2027	2028	2029	2018				2019	2020	2021	2022	2023	2024	2025		2026	2027	2028	2029	% TERMINÉ						
<b>ENJEU : BONNE MISE EN ŒUVRE DU PNA</b>																																									
A1- Assurer la coordination des actions du plan et le montage des projets	A1a- Mettre en place une gouvernance efficace et légitime (COTEC, COFIL, commissions techniques, groupes de référents scientifiques)	a1) Gouvernance mise en place	a1) Tenue du tableau de bord	En cours	Antilles	a1) COFIL n°2 le 22/01/20 - COFIL n°1 le 27/11/18  - Création groupe experts scientifiques	a1) COFIL n°2 le 03/02/2021  - Groupe experts réuni le 09/02 sur protocole suivi traces  - Groupe experts réuni le 05/03 pour avis sur protocole de suivi individuel par tagage	a1) COFIL n°3 prévu le 03/02/2021																En cours	Antilles								33%	ONE 2018. Compte rendu COFIL n°1 ONE 2019. Courrier invitation Groupe expert scientifique ONE 2019. Compte rendu réunion n°1 Groupe expert sur traces de sortie ONE 2019. Compte rendu réunion n°2 Groupe expert sur traces de ports ONE 2020. Compte rendu COFIL n°2 ONE 2020. Courrier consultation Groupe expert scientifique protocole suivi individuel des TMs par baguage ONE 2018. Compte rendu COTEC n°1 Guadeloupe et St-Martin ONE 2019. Compte rendu COTEC n°2 Guadeloupe et St-Martin ONE 2019. Compte rendu COTEC n°1 Martinique ONE 2019. Compte rendu COTEC n°2 Martinique ONE 2020. Compte rendu COTEC n°3 Guadeloupe et Martinique							
									Guadeloupe / St-Martin	a1) COTEC n°1 le 01/06/18	a1) COTEC n°2 le 06/12/19	a1) COTEC n°3 le 03/12/20																En cours	Guadeloupe / St-Martin								100%				
													Martinique	a1) COTEC n°1 le 27/02/18	a1) COTEC n°2 le 17/12/19	a1) COTEC n°3 le 22/10/20																En cours			Martinique						
									Antilles	a2) Oui (1 COFIL annuel) + création groupe expert scientifique	a2) Oui (1 COFIL annuel) décalé début année n+1 + 2 réunions Groupe expert scientifique	a2) Oui (1 COFIL annuel) décalé début année n+1 + 1 consultation Groupe expert scientifique																								En cours	Antilles				
Guadeloupe / St-Martin	a2) Oui (1 COTEC annuel)	a2) Oui (1 COTEC annuel)	a2) Oui (1 COTEC annuel)																En cours	Guadeloupe / St-Martin								100%													
				Martinique	a2) Oui (1 COTEC annuel)	a2) Oui (1 COTEC annuel)	a2) Oui (1 COTEC annuel)																En cours	Martinique								100%									
Guadeloupe / St-Martin	a3) 43	a3) 8	a3) 9																						En cours	Guadeloupe / St-Martin								100%							
				Martinique	a3)	a3)	a3) 3																En cours	Martinique											0%						
Antilles	c1) Tableau non réalisé	c1) Tableau non réalisé	c1) Tableau créé fin 2020 + début remplissage																						En cours	Antilles								50%		ONE 2018. Compte rendu COFIL n°1 ONE 2020. Compte rendu COFIL n°2 ONE 2021. Compte rendu COFIL n°3					
				Antilles	c2) Non évalué	c2) Non évalué	c2) Non évalué																En cours	Antilles											0%		ONE 2020. Tableau de bord de suivi des indicateurs PNA TM				

# Outils de coordination / animation

- Tableau de bord de suivi EXCEL du suivi financier du plan d'action

PNA Tortues Marines 2018-2027 - Tableau de bord financier Martinique

NE RIEN SAISIR DANS LES ENCADRES ROUGES : REMPLISSAGE AUTOMATIQUE

ORGANISATION DU PNA		ESTIMATIONS BUDGETAIRES PNA										TOTAL FINANCIERS EXECUTES										ECART EXECUTE - PREVISIONNEL										ECART FINANCIERS EXECUTES - BUDGET PREVISIONNEL																										
OBJECTIFS	ACTIONS	Objetif	Indicateur	2018	2019	2020	2021	2022	2023	2024	2025	2026	2027	2028	2029	TOTAL	2017	2018	2019	2020	2021	2022	2023	2024	2025	2026	2027	2028	2029	TOTAL	2017	2018	2019	2020	2021	2022	2023	2024	2025	2026	2027	2028	2029	TOTAL	2017	2018	2019	2020	2021	2022	2023	2024	2025	2026	2027	2028	2029	TOTAL
<p><b>TOTAL PNA</b></p> <p><b>TOTAL VOLET A - MISE EN ŒUVRE ET ORGANISATION</b></p> <p><b>TOTAL VOLET B - CONSERVATION</b></p> <p><b>TOTAL VOLET C - COMMISSAIRE</b></p> <p><b>TOTAL VOLET D - SENSIBILISATION</b></p>																																																										
<p><b>TYPE ET ORGANISATION</b></p>																																																										
<p><b>01. Actions de suivi de la mise en œuvre du PNA</b></p> <p><b>02. Implémenter les actions prévues dans le plan d'action</b></p> <p><b>03. Renforcer les actions de suivi de la mise en œuvre du PNA</b></p> <p><b>04. S'engager dans la mise en œuvre du PNA</b></p>																																																										
<p><b>ET A - MISE EN ŒUVRE ET ORGANISATION DU PNA</b></p>																																																										
<p><b>01. Actions de suivi de la mise en œuvre du PNA</b></p> <p><b>02. Implémenter les actions prévues dans le plan d'action</b></p> <p><b>03. Renforcer les actions de suivi de la mise en œuvre du PNA</b></p> <p><b>04. S'engager dans la mise en œuvre du PNA</b></p>																																																										
<p><b>02. Lutter contre les infractions de la réglementation de la pêche</b></p> <p><b>03. Lutter contre les infractions de la réglementation de la pêche</b></p> <p><b>04. Lutter contre les infractions de la réglementation de la pêche</b></p>																																																										



## Outils de coordination / animation

- Plateforme documentaire partagée en ligne avec les partenaires du réseau

<https://www.tortues-marines-antilles.org/espace-reserve-membres>

### ➔ Accès protégé par mot de passe

### Espace documentaire réservé - réservé aux membres du réseau

Bienvenue dans l'espace réservé de l'onglet ressources documentaires. Cette page est dédiée au groupe restreint d'acteurs actifs aux projets de conservation des tortues marines dans les Antilles. Elle a pour objectif l'échange et le partage d'informations ainsi que la capitalisation de tous les rapports d'activité, comptes rendus de réunion et bilans de projets. Tous ces documents sont en accès libre et téléchargeables.

Pour accéder au fichier, veuillez cliquer sur les boutons suivants :

#### Publications scientifiques & rapports techniques

Contenu : littérature scientifique, rapport d'activité, expertise, étude technique

#### Les textes réglementaires

Contenu : arrêtés ministériels et préfectoraux.

#### Outils méthodologiques

Guide méthodologique sur les aménagements du littoral



PDF

Atelier de renforcement connaissance examen externe/interner tortue échouée



PDF

#### Le Plan National d'Action et les documents associés

##### Documents cadres

Plan National d'Actions Tortues Marines 2020-2029



PDF

Courrier de lancement du PNA TM 2020-2029



PDF

Plan de Restauration des Tortues Marines aux Antilles françaises 2005



PDF

Plan d'actions pour les tortues marines de Guadeloupe 2008-2012



PDF

Plan d'actions pour les tortues marines de Martinique 2008-2012



PDF

Évaluation Plan de Restauration Tortues Marines des Antilles françaises 2009-2014



PDF

Évaluation PRTM de Martinique 2009-2014



PDF

Évaluation PRTM de Guadeloupe 2009-2014



PDF

##### Les plaquettes de présentations du PNA

Volet Conservation



PDF

Volet Connaissance



PDF

Volet Sensibilisation



PDF

##### Outils de suivi et mise en œuvre du PNA

XLS  
X

Tableau de bord de suivi de la mise en œuvre des actions du PNA TM 2020-2029 (à jour du 1er juillet 2022)

XLS  
X

Tableau de bord de suivi financier du PNA TM 2020-2029 en Guadeloupe (à jour du 10 décembre 2021)

XLS  
X

Tableau de bord de suivi financier du PNA TM 2020-2029 en Martinique (à jour du 30 novembre 2021)

XLS  
X

Annuaire de contact des Réseaux tortues marines de Guadeloupe et Martinique (à jour du 4 octobre 2021)

XLS  
X

Liste des membres du groupe d'expert du PNA TM (à jour du 4 juin 2021)



## Outils de coordination / animation

- Annuaire des réseau et liste email de diffusion modérée  
[tortuesmarinesantilles@framalistes.org](mailto:tortuesmarinesantilles@framalistes.org)

→ **Annuaire : 1 078 contacts**

→ **Liste de diffusion : 395 abonnées**

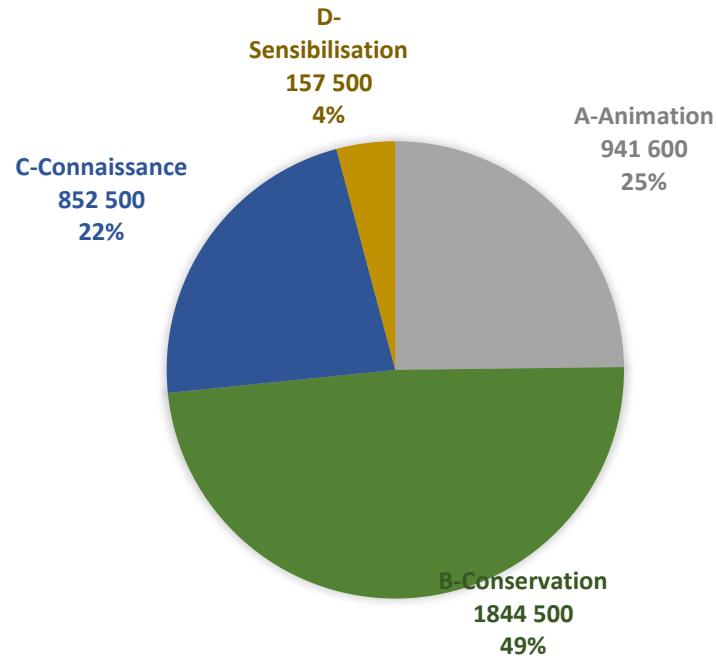
- **Diffusion rapports, publication**
- **Mise en consultation des cahiers de charges**
- **Invitations aux réunions de gouvernance**
- **Etc.**

# Financement du plan d'action

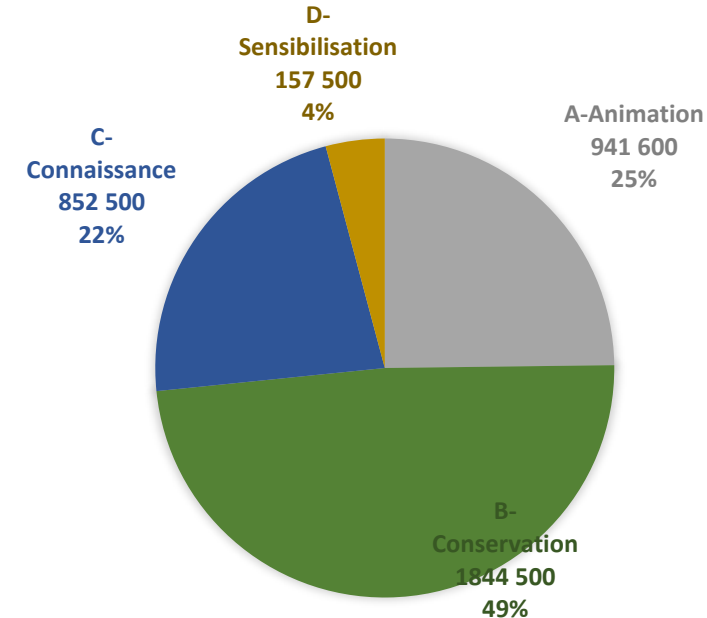
## RÉPARTITION GLOBALE PAR OBJECTIFS DU PNA SUR LA PÉRIODE 2020-2029

ESTIMATION BUDGÉTAIRE GLOBALE DU PNA : 7 592 200 €

Guadeloupe & Saint-Martin : 3 796 100 €



Martinique : 3 796 100 €

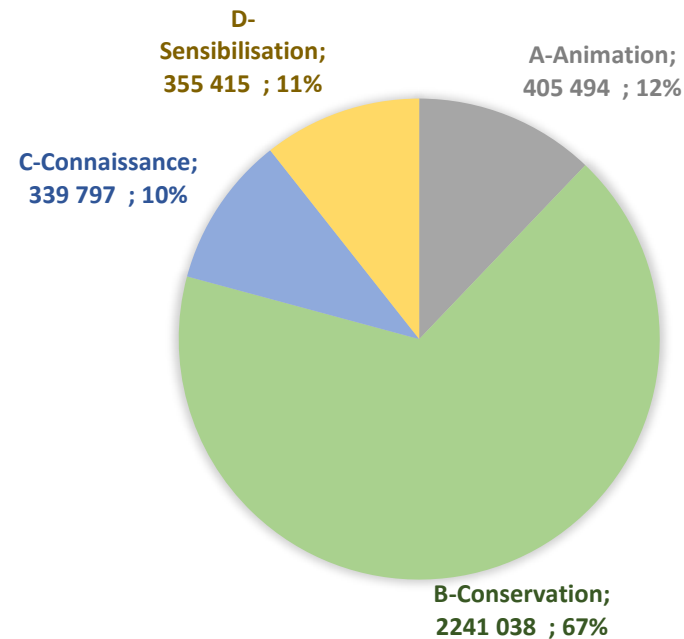


## Financement du plan d'action

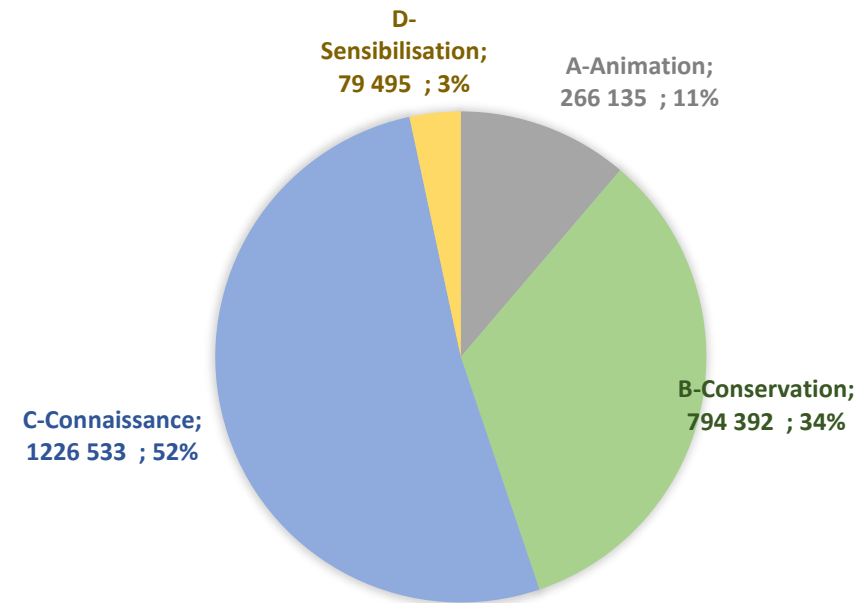
### RÉPARTITION GLOBALE PAR OBJECTIFS DU PNA SUR LA PÉRIODE 2017-2029

DÉPENSES PRÉVISIONNELLES D'APRÈS CONVENTIONS FINANCIÈRES : 5 708 299 €

Guadeloupe et Saint-Martin : 3 341 744 €



Martinique : 2 366 555 €

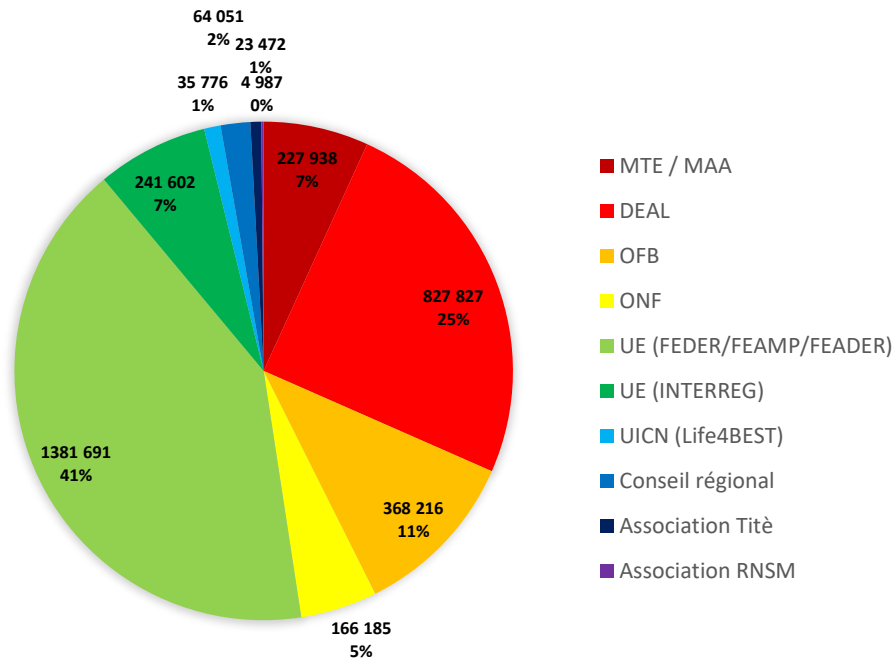


# Financement du plan d'action

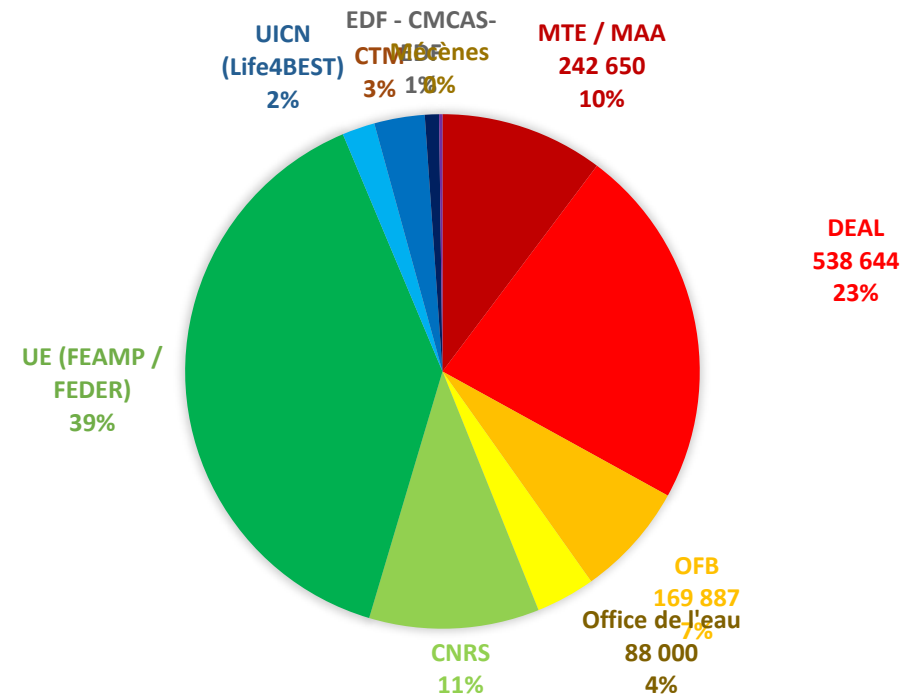
## RÉPARTITION GLOBALE PAR FINANCEURS DU PNA SUR LA PÉRIODE 2017-2029

DÉPENSES PRÉVISIONNELLES D'APRÈS CONVENTIONS FINANCIÈRES : 5 708 299 €

**Guadeloupe et Saint-Martin : 3 341 744 €**



**Martinique : 2 366 555 €**

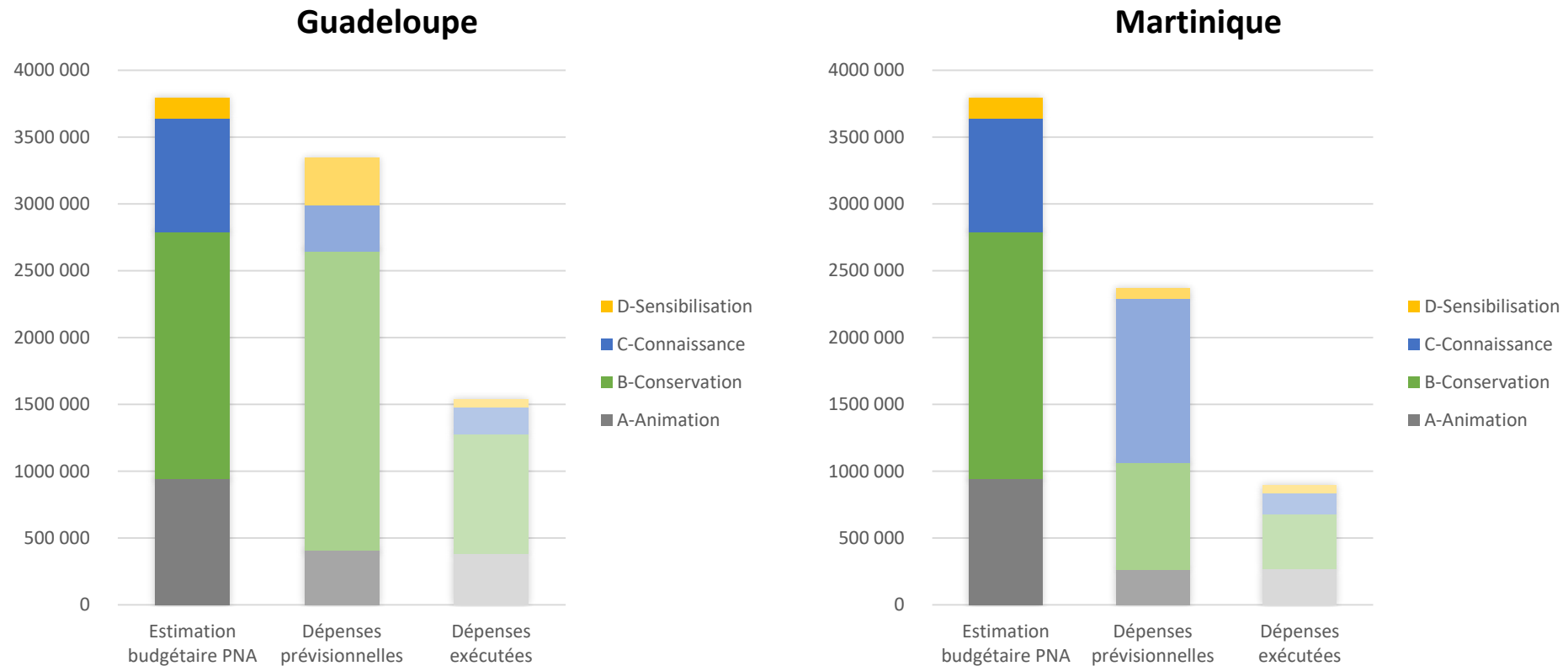




# Financement du plan d'action

## RÉPARTITION GLOBALE PAR OBJECTIFS DU PNA SUR LA PÉRIODE 2017-2029

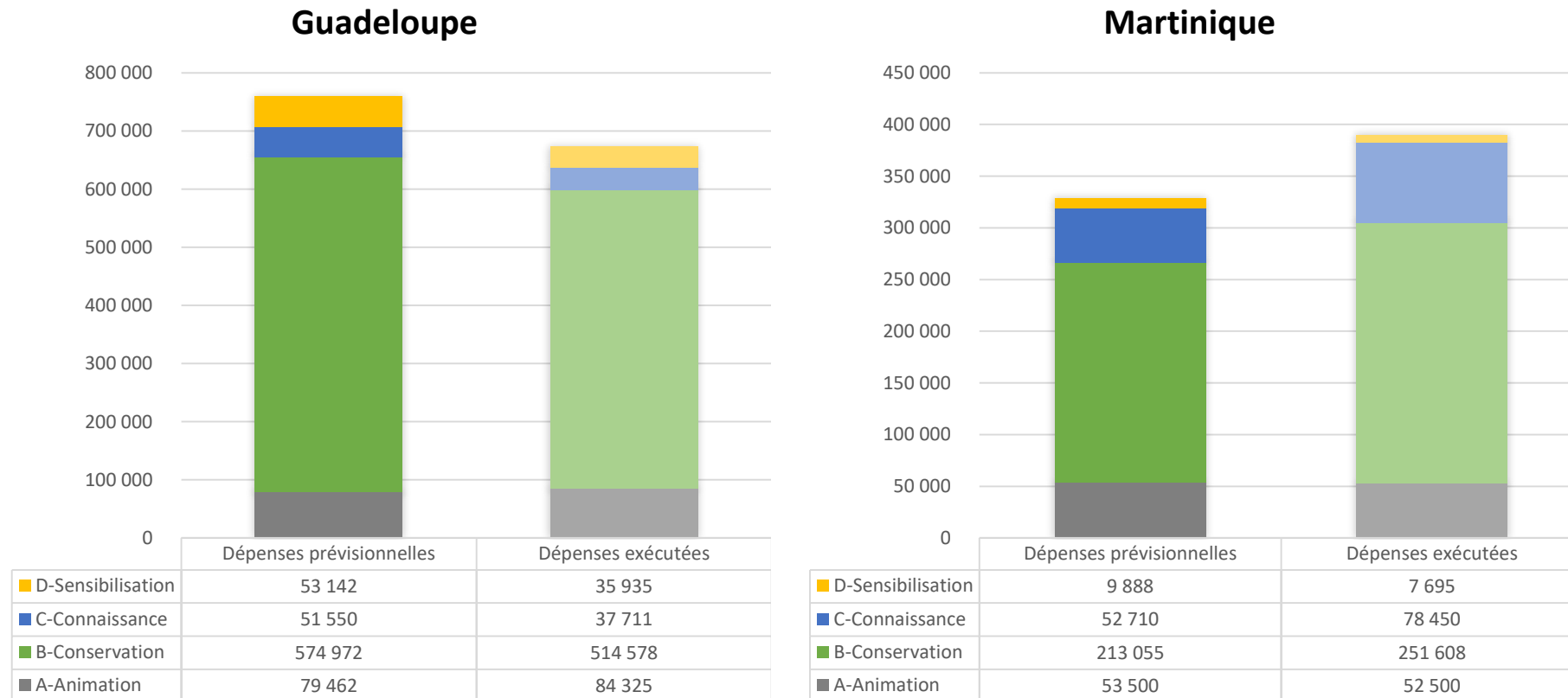
### SYNTHÈSE



# Financement du plan d'action

## RÉPARTITION GLOBALE PAR OBJECTIFS DU PNA POUR L'ANNÉE 2021

### SYNTHÈSE



**Merci de votre participation**

