

Kaz'a Nyamba

Centre de soins et de découverte des tortues marines à Mayotte



4^e colloque du GTMF – Grande Motte, 2022



Oulanga na Nyamba

Depuis 1998
~ 400 adhérents
40 bénévoles/volontaires
11 salariés

- Connaissance
- Protection
- Sensibilisation

« Rendre la découverte du patrimoine naturel accessible à tous. »

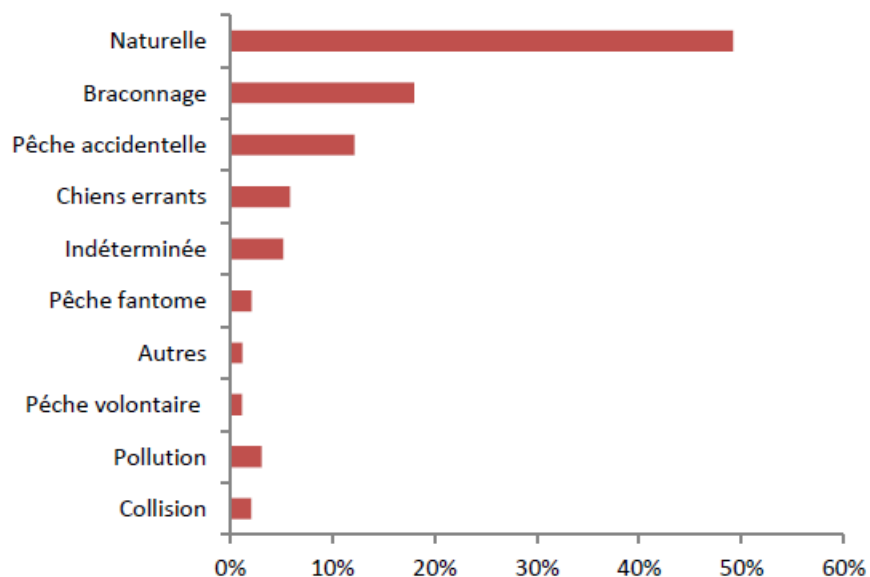


Le contexte

- Existence du réseau échouage REMMAT depuis 2010
- 2011 – 2021 : **263 tortues en détresse** (Moyenne annuelle = 24)
- **Pas de solution officielle** pour la prise en charge



Principales causes de détresse des tortues marines sur la période 2011-2021 (moyenne)



Données : REMMAT - synthèse pluriannuelle 2011-2021



Le contexte

Mayotte,
territoire
contrasté

- Des **richesses naturelles** exceptionnelles, mais fortement **menacées**
- Urgences : **développement socio-économique** et **conservation du patrimoine naturel**
- Vers une **valorisation locale de la tortue marine**



Notre lagon attire 60 000 touristes par an



Naissance du projet Kaz'a Nyamba

Renforcer

Les tortues

L'éducation

Le tourisme

La protection

La connaissance

Premier centre de découverte et de soin des tortues



Objectifs du projet Kaz'a Nyamba

24 tortues soignées
par an.

Le centre de soin

- Accueillir et **soigner** les tortues signalées en détresse
- **Mieux connaître** les menaces des tortues
- Participer aux **projets de recherche** régionaux

7000 visiteurs
accueillis par an.



La Maison de la tortue

- **Sensibiliser** à l'importance de préserver les tortues et leurs habitats
- Favoriser le développement d'un **tourisme bleu et durable**
- Diversifier l'**offre d'éducation** à l'environnement



Atouts du projet Kaz'a Nyamba



- **Projet consensuel** attendu et soutenu par les acteurs du territoire
- Création d'une **nouvelle filière** de soin animalier permettant la **formation et l'intégration** de nombreux jeunes
- Création d'au moins **5 ETP permanents** liés au projet dès la première année de fonctionnement

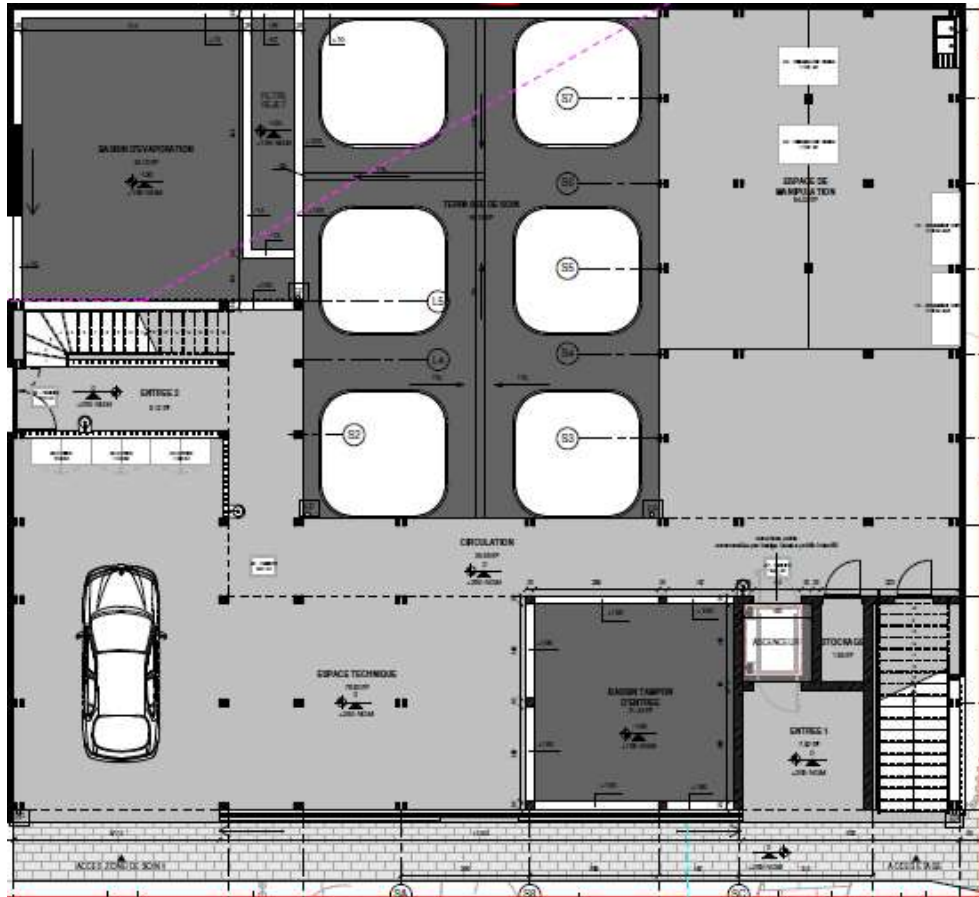
- **Intégration dans le projet d'aménagement** communal de la Mairie de Dzaoudzi-Labattoir
- **Situation favorable** sur un axe principal face au milieu naturel exceptionnel de la vasière des Badamiers
- **Conception respectueuse** de l'environnement visant la réduction de l'empreinte énergétique



Un projet concret, réaliste et attendu



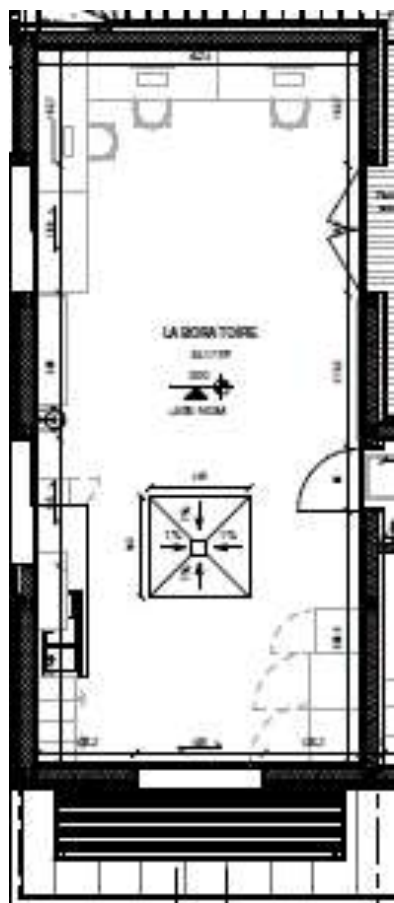
Equipements : Plateforme de soin



- **6 bassins de soins** alimentés en eau de mer sur une terrasse de 96 m²
- **Espace manipulation** 84 m²
- **Espace technique** 79 m²
- Equipements:
 - ✓ Tables en inox
 - ✓ Congélateurs cadavres et échantillons
 - ✓ Point d'eau
 - ✓ Lève-tortues
 - ✓ Peson
 - ✓ Lave-mains



Equipements : Laboratoire



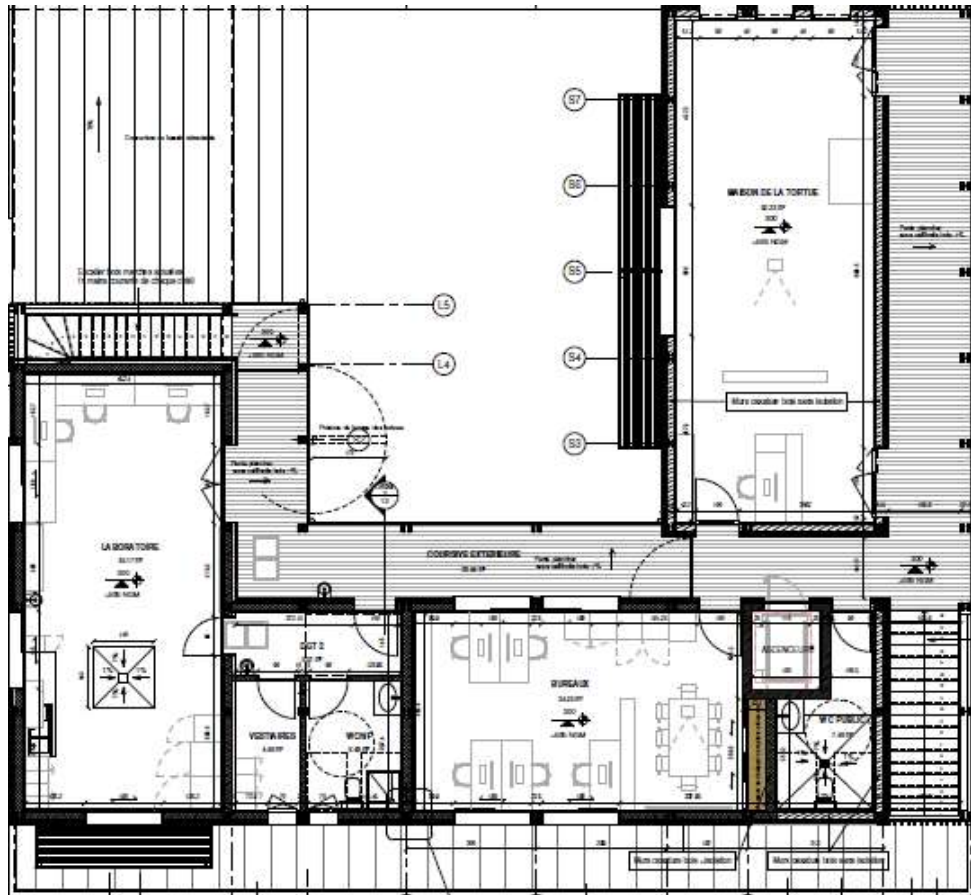
- **Laboratoire** de 45 m² dédié à la préparation alimentaire, aux soins et à l'étude scientifique
- **Equipements:**
 - ✓ Analyseur de sang
 - ✓ Microscope
 - ✓ Congélateurs aliments
 - ✓ Réfrigérateurs aliments et médicaments
 - ✓ Tables en inox
 - ✓ Lavabos inox
 - ✓ Lave-mains
 - ✓ Vestiaires



Espace technique adapté aux besoins professionnels



Equipements : La Maison de la tortue



- 52 m² d'espace ludique dédiés la découverte des tortues marines de Mayotte
- Scénographie adaptée au contexte local
- Intégration des acteurs dans la conception
- Accès PMR



Accueil du public pour la découverte



Fonctionnement : élaboration des protocoles

« S'inspirer des méthodes d'ailleurs tout en s'adaptant au contexte local »

3 expériences – 3 stratégies



Les protocoles dépendent :

- Des moyens matériels et humains (donc financiers)
- Des contraintes locales



L'élaboration des protocoles - Alimentation



Fréquence

1 fois/jour

1 fois/jour

Tous les quelques jours, en fonction de la condition corporelle des tortues accueillies

Aliments

Calmars, thon, crevettes.
Tortues vertes : choucou, chou blanc, chou chinois, endives.

Petits poissons, autres.

Poissons divers et calmars pêchés localement en fonction de l'arrivage.

Compléments

Oui : vitamines, minéraux

Non

Non

Enrichissement

Non

Non

Oui

Variables:

- Disponibilité des aliments
- Durée de séjour au centre



L'élaboration des protocoles - Nettoyage



Nettoyage bassins

1 fois/jour
Vider les bassins
Frotter avec brosse
Produit : Halamid dilué

1 fois/jour
Vider les bassins
Frotter avec chiffon
Produit : Nettoyant
Désinfectant naturel

Fréquence en fonction de la
qualité de l'eau
Produit : Javel

Nettoyage tortues

Nettoyage régulier à la
brosse

Non, tortues propres

Non

Variables:

- Disponibilité des produits
- Qualité/température de l'eau



L'élaboration des protocoles - Soins



Traitements préventifs

Déparasitage interne et externe
Réhydratation par bain d'eau douce
Stimulants d'appétit
Vitamines ADE

Non

Non

Analyses

Selles (copro, bactério)
Sang (B12, NF)
Peau (génétique, isotopes)
Ecaille (isotopes)
Ecouvillonnage carapace (bactério, mycologie)

Sang
?

Peau (génétique, isotopes)
Prélèvements en fonction de la présence de biologistes pouvant faire les analyses (sang, selles, parasites)

Variables:

- Disponibilité du vétérinaire, du laboratoire, des produits
- Etat des tortues



L'élaboration des protocoles – Relacher



Durée de séjour

Plusieurs mois

Quelques semaines à
quelques mois

Quelques semaines

Décision de relacher

Bon état
Alimentation
Paramètres sanguins OK

Bon état
Alimentation

Bon état

Variables:

- Infrastructure
- Etat des tortues



Conclusions

- Centre de soin = projet d'ampleur
- Capacité d'adaptation +++
- Contexte insulaire = plus de contraintes
- Importance d'échanger sur les protocoles entre centres de soins et vétérinaires
- Echanges de personnel entre centres : stages, formations
- Accompagner la création de nouveaux centres de soins

Un grand merci aux centres qui nous ont accompagnés !



Association Oulanga na Nyamba



Contacts:

contact@oulangananyamba.com

www.oulangananyamba.com

06 39 65 55 34

06 39 66 77 06



Planning du projet Kaz'a Nyamba

Mai 2020
Lancement
de la
maitrise
d'oeuvre

**Novembre
2022**
Début du
chantier

**Janvier
2024**
Ouverture de
la Kaz'a
Nyamba

Aout 2021
Publication
marché
travaux

**Novembre
2023**
Fin du
chantier



Couleurs et matériaux



Harmonie
couleurs et matériaux
extérieur / intérieur



↪ du bambou pour les mobiliers
(bancs courside, mobilier expo)

une banque accueil atypique

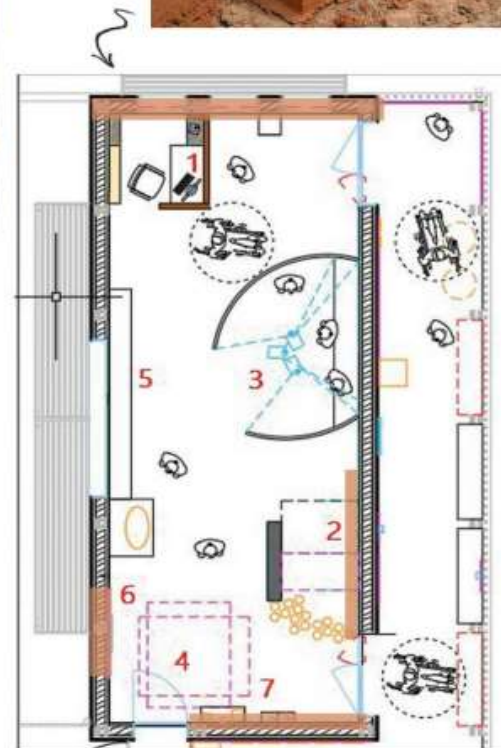


palettes recyclées très colorées
pour la panneau-tique extérieure



une explosion
de couleurs

- > fresques façades
- + 4 graff à l'intérieur
- + panneaux courside
- + signalétique au sol
- + manips en tongs de plage recyclées...



Peinture murs
intérieurs neutre
(sable / coquille
d'oeuf)



un choix écoresponsable et local des matériaux

l'emploi de ces matériaux de manière surprenante et "arty" donne du waouh à la future expo !
Avec un savoir-faire 100% mahorais



Impulser des filières à Mayotte (bambous...)

écoconception inspiration



bambou, carton, déchets compressés (longs...)



jouer sur le XXL et l'esthétisme!



pour le mobilier
les luminaires
les structures



apporter de la couleur
et des "paillettes"
à ces matériaux sobres !



On forme des îlots
en écho aux oeufs
à la carapace
de tortue



ce qui garantit notre réussite

- Des fournisseurs et intervenants locaux identifiés (annuaire)
- Utiliser des matériaux recyclés et recyclables avec des filières existantes ou à encourager
- 2 référents nommés côté équipe-projet EC et DD
- Mixer sobriété de ces matériaux et ce qui est apprécié ici (couleurs et style "Dubai") ;-)



Dans les méandres de la vie d'une tortue, un vrai parcours du combattant !



un environnement immersif et ludique, qui étonne



Des activités immersives très ludiques

Ecouter, regarder, se défouler, réfléchir, s'interroger, jouer, manipuler, s'exprimer, rêver, s'engager

on mixe les expériences



Une maquette de tortue marine en tongs de plage recyclées, un cabinet de curiosités, un photomaton insolite, des outils d'expression...

Un parcours initiatique en plusieurs étapes qui mobilise le corps, le cœur et l'esprit



on émerveille sous l'eau avec Nyamba



on sensibilise en jouant des rôles

Mosaïque d'inspiration

Les 6 points clés

- Des univers à traverser et à explorer avec ses 5 sens
- Du numérique waouh et intelligent
- Des manip interactives low tech
- 3 espaces-temps à découvrir
- Une expo adaptée aux groupes et aux visites guidées
- Mission accessibilité !



Miser sur la narration pour mieux transmettre les savoirs



La petite tortue et l'océan

