

4° colloque du GTMF

Bilan des entités géographiques

MEDITERRANEE FRANCAISE (2018-2022)





Ressources humaines



- Convention OFB-SHF (2020-2023)
- **Recrutement Delphine Gambaiani (janvier 2020-août 2021)** -> Animation du RTMMF continent
 - Validation base de données historiques RTMMF (1905-2021)
 - Actualisation fichier carte verte, communication liste Whatsapp, etc....
 -
- **Recrutement Amelie Rossi ½ poste (janvier 2022-décembre 2022)** -> Animation du RTMMF Corse
 - Actualisation fichier carte verte, communication liste Whatsapp, etc....
 - Communication pontes
 -
- **Novembre 2022 -> Subvention CESTMED** -> Animation RTMMF Continent
 - Actualisation base de données septembre 2021-octobre 2022
 - Actualisation fichier carte verte
 - Relance de l'animation, outils de partage, etc....

Centres de soins intervenant en collaboration avec le réseau :

Centre d'Etude et de Sauvegarde des Tortues marines de Méditerranée (CESTMED) Jean-Baptiste Sénagas
Centre de Réhabilitation de la Faune Sauvage (CRFS) (Sidonie Cateau)
Centre de transit A Cupulatta (Corse) Pierre Moisson



Cadre d'intervention réglementaire



2021- 2026 nouveau programme scientifique MNHN
=> nouvel arrêté 30.12.2020 portant dérogation
à la protection stricte des espèces

Interventions possibles sur les œufs

rapport d'activité 2018-2019 publié ,
2020-2021 en cours

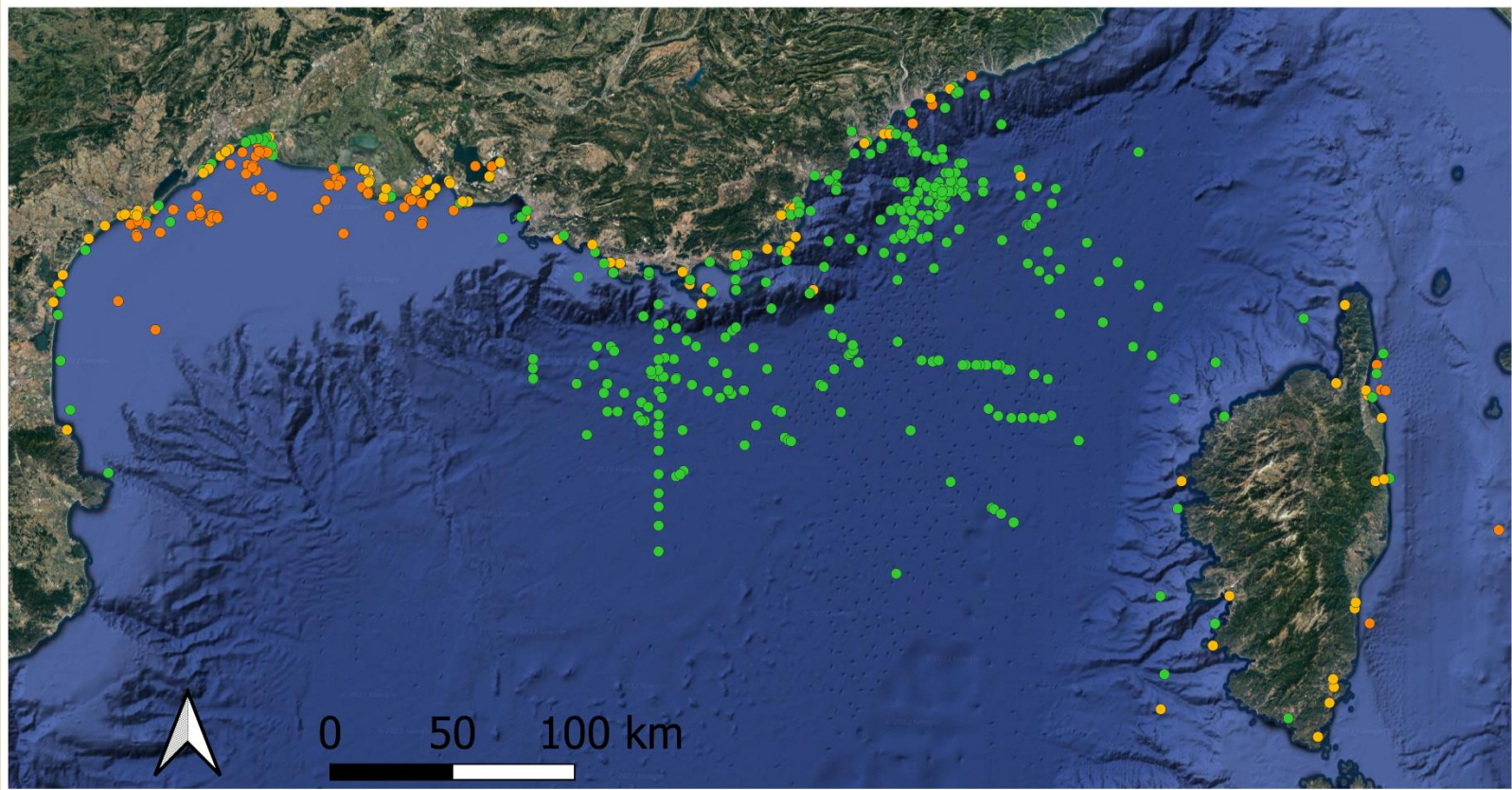
<https://observatoire-tortues-marines.mnhn.fr/>





Entre janvier 2018 et août 2021

C. caretta principalement



Continent :

- Echouages
- Captures accidentelles
- En mer

	2018	2019	2020	2021
captures accidentelles	42	17	29	(12)
échouées	33	17	24	(18)
observations en mer	61	134	144	(26)



Corse

C. caretta principalement

Données 2022

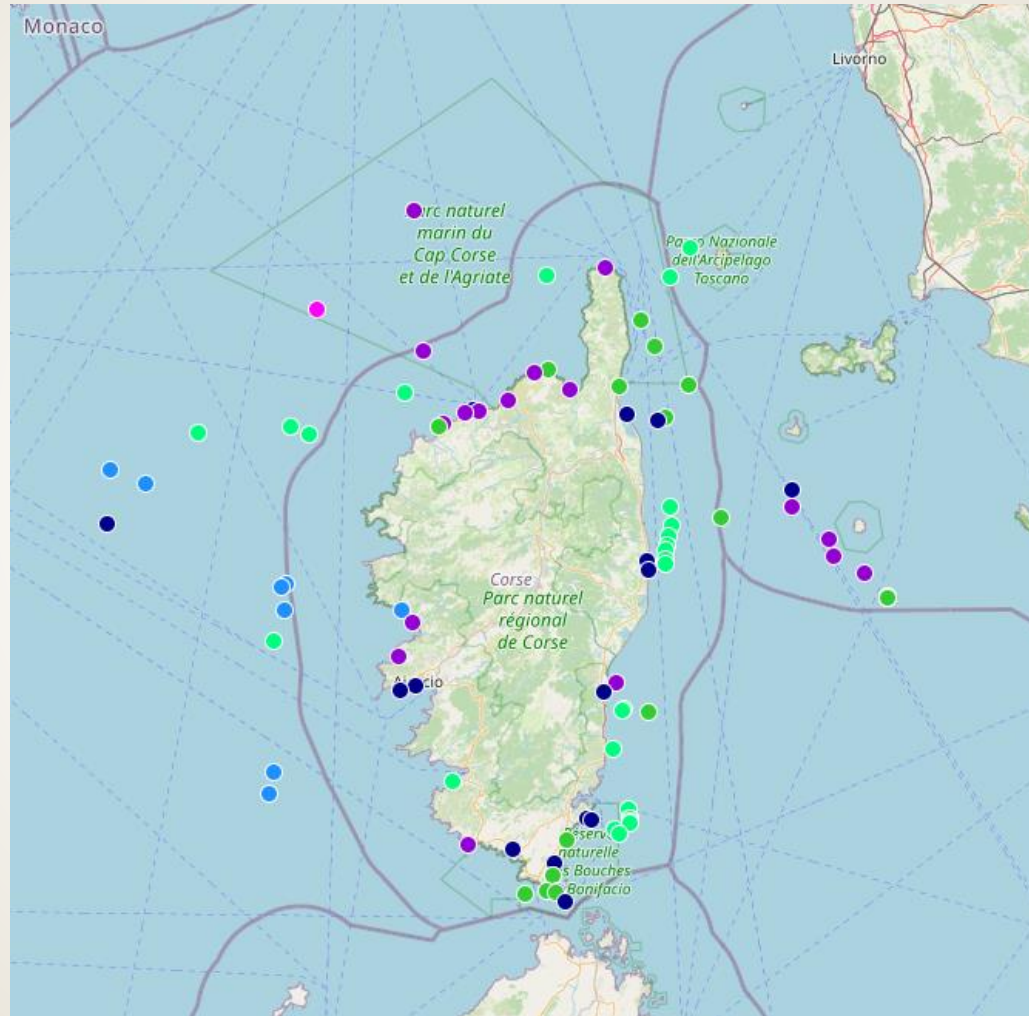
- RTMMF
- OBSenMer

Données 2021

- RTMMF
- OBSenMer




Données 2020

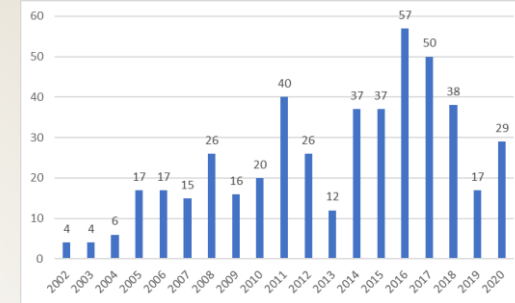
- RTMMF
- OBSenMer





C. caretta

	2018	2019	2020	2021	2022
 CRFS	1	4	2	2	(3)
 CESTMED	47	17	29	15	(14)
 CORSE*	1	...	2	7	(3)



N = 468 de 2002 à 2020

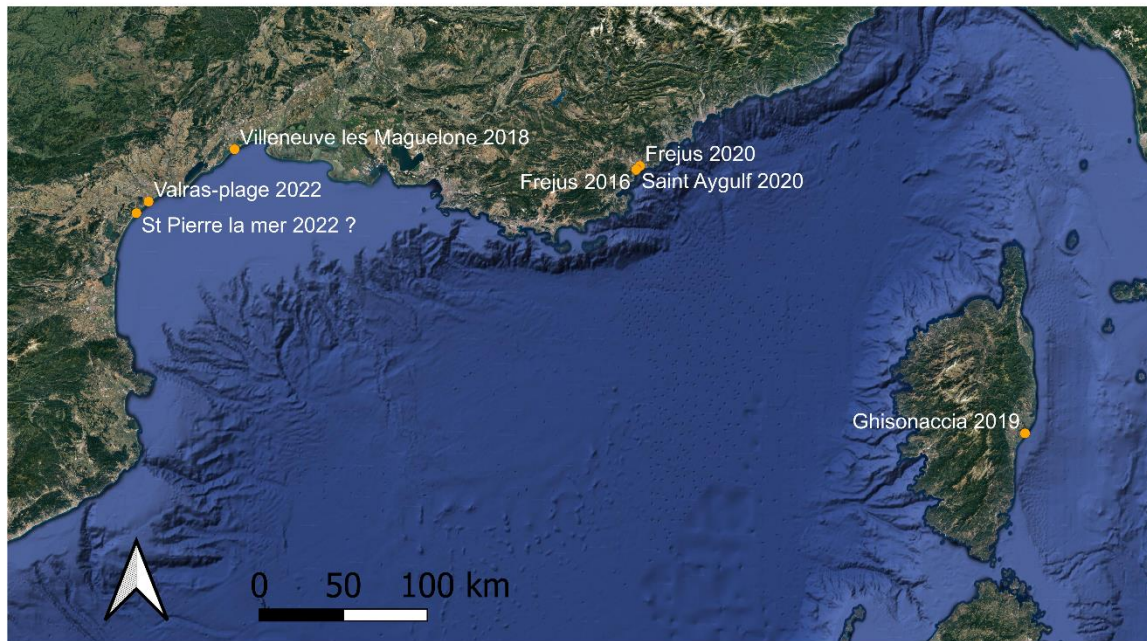
$\Sigma > 150$

- * 2018 – 2020: Soignées à Baléone/Cupulatta puis transférées en Sardaigne (centre de soins)
- 2021: Soignées à Baléone/Cupulatta puis relâchées (dont 3 avec balise)
- 2022: Soignées à Cupulatta (2 relâchées et 1 transférée au CESTMED)

- Pêche accidentelle : filet & palangre
- Déchets : ingestion & enchevêtrement
- Collisions avec bateau
- Hypothermie



4 – Activité de reproduction (pontes, traces de montée)



Plage des Sablettes,
Fréjus 10 juillet 2020

97 œufs pondus
74 éclosions
23 œufs non éclos

Plage des Esclamandres –
Saint-Aygulf, 12 juillet 2020

33 œufs pondus
12 éclosions
21 œufs non éclos

Elaboration d'une fiche réflexe en appui aux acteurs locaux (MNHN-OFB-RTMMF-CESTMED-CRFS) commande MTECT



Plage de Valras-Plage
juillet 2022

117 œufs pondus
95 éclosions
22 œufs non éclos





Détection des montaisons (Espiguette -> Palavas / Saint Aygulf / Fréjus) 2018-> 2022

Protocole de prospection visuelle

Utilisation de chiens de détection

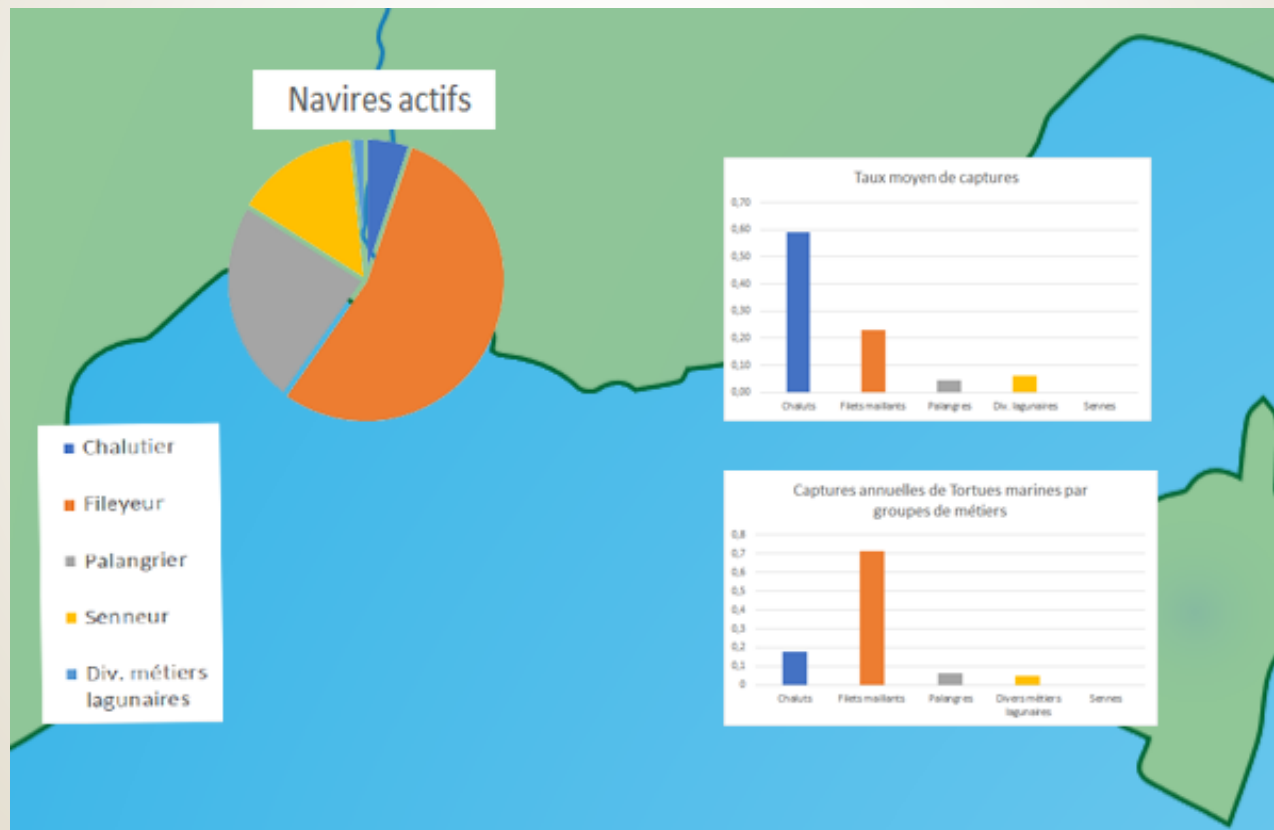




2019 : Enquête pilote sur les captures accidentelles en Méditerranée continentale



	Chalut	Filet	Palangre	Autres	Total	Taux de réponse
Réponses positives	17	39	17	4	77	64 %
Réponses négatives	2	32	9	-	43	36 %
Total	19	71	26	4	120	-



2023 -> Enquête complémentaire (REX enquête 1)



2022 : Rencontre avec 14 pêcheurs des 6 prud'homies des Alpes-Maritimes

Enquête :

- Type de bateau
- Typologie de pêche (engins de pêche, espèces ciblées, période...)
- Évolution des espèces pêchées (quantité, taille...)
- Impact des AMP, type cantonnement de pêche
- **Focus Tortues Marines**

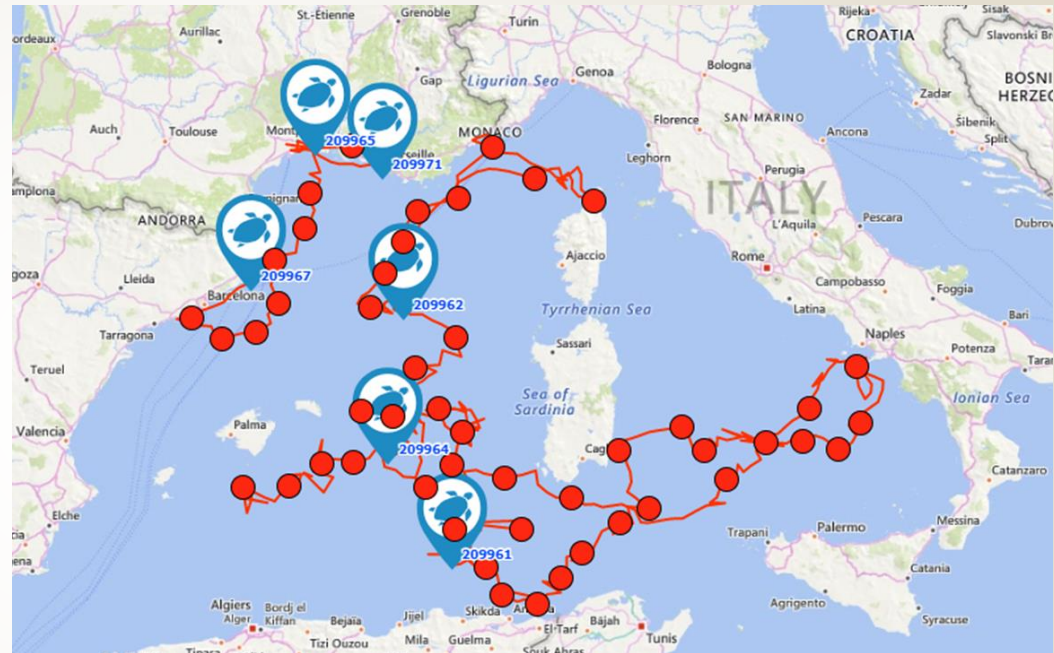
Objectif : identifier et cartographier des habitats utilisés par les tortues marines & zones d'interactions pêche





6.1. Déplacements: axe de recherche OTM > 2020

Suivi des déplacements de tortues marines en appui à la DCSMM (identification des habitats et zones à risque d'interaction avec les activités humaines)



N=11





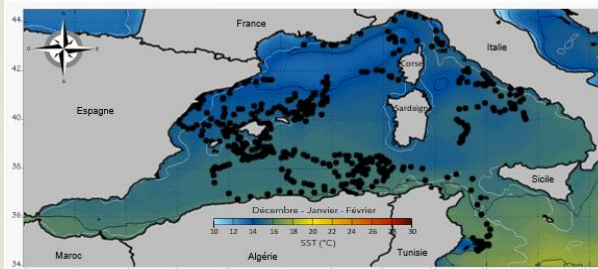
6.1. Déplacements (suite): axe de recherche OTM > identification des habitats et zones à risque d'interaction avec les activités humaines



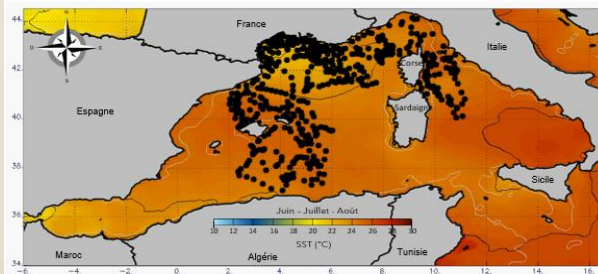
Ifremer

Présence dans le Sud, bassin algérien (SST > 14°C)

HIVER

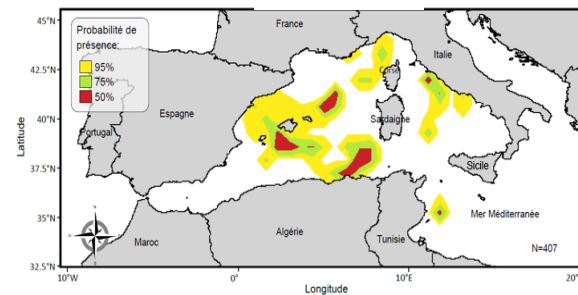


Eté

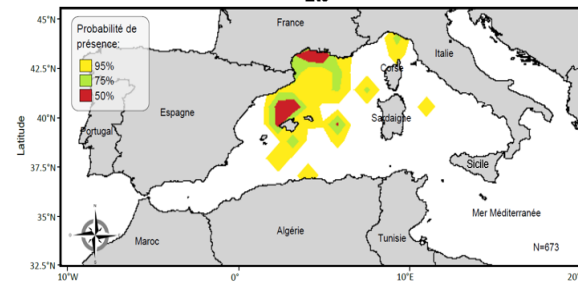


ETE

HIVER



Eté



ETE

N=24

Présence dans le Nord (SST < 22-23°C)

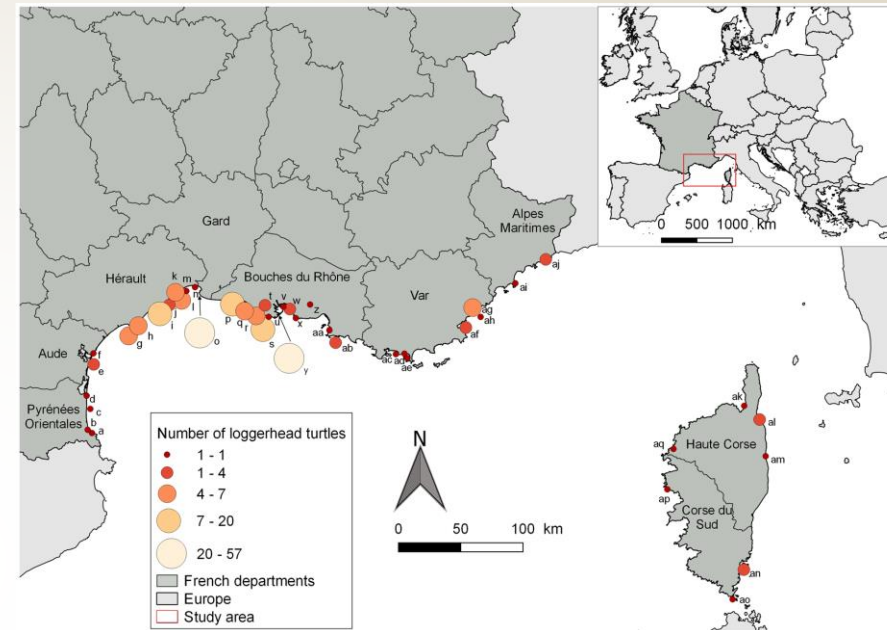
Localisation saisonnière des tortues caouanneq superposée aux températures de surface



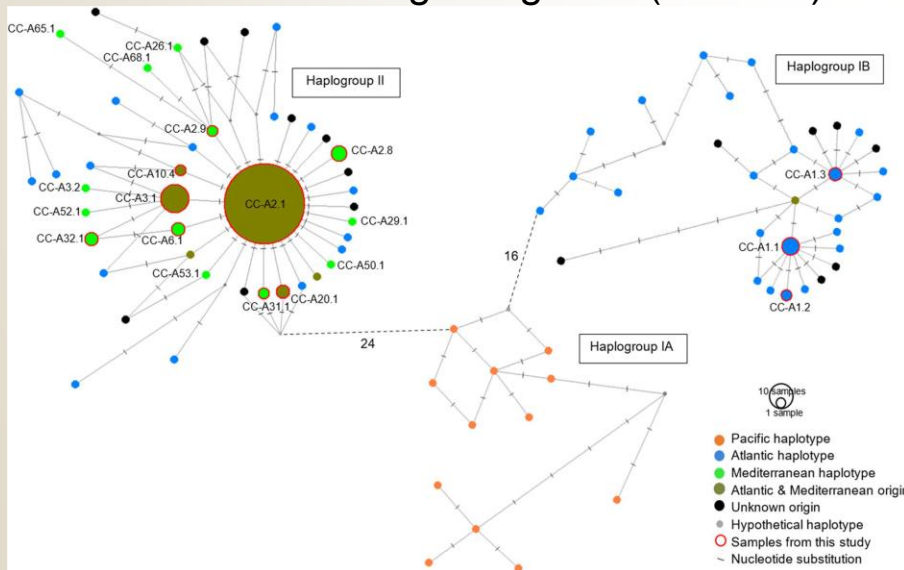
6.2. Génétique: axe de recherche OTM



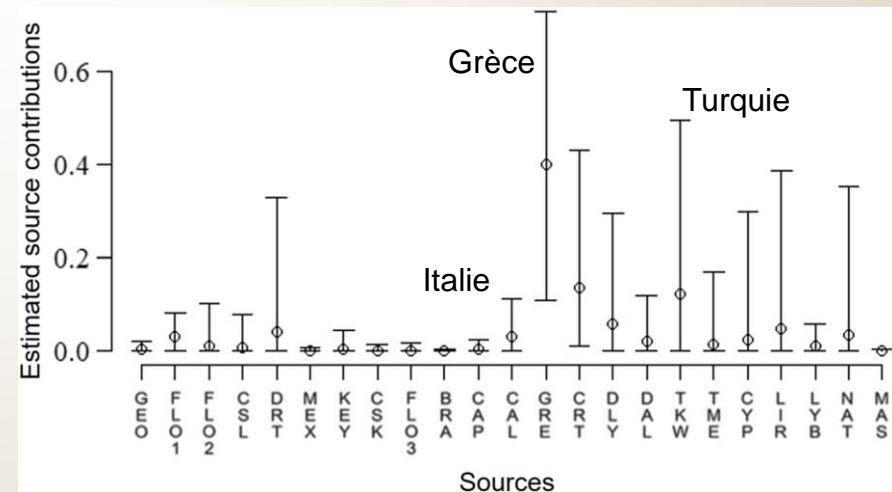
N=245



Origine lignées (mt DNA)



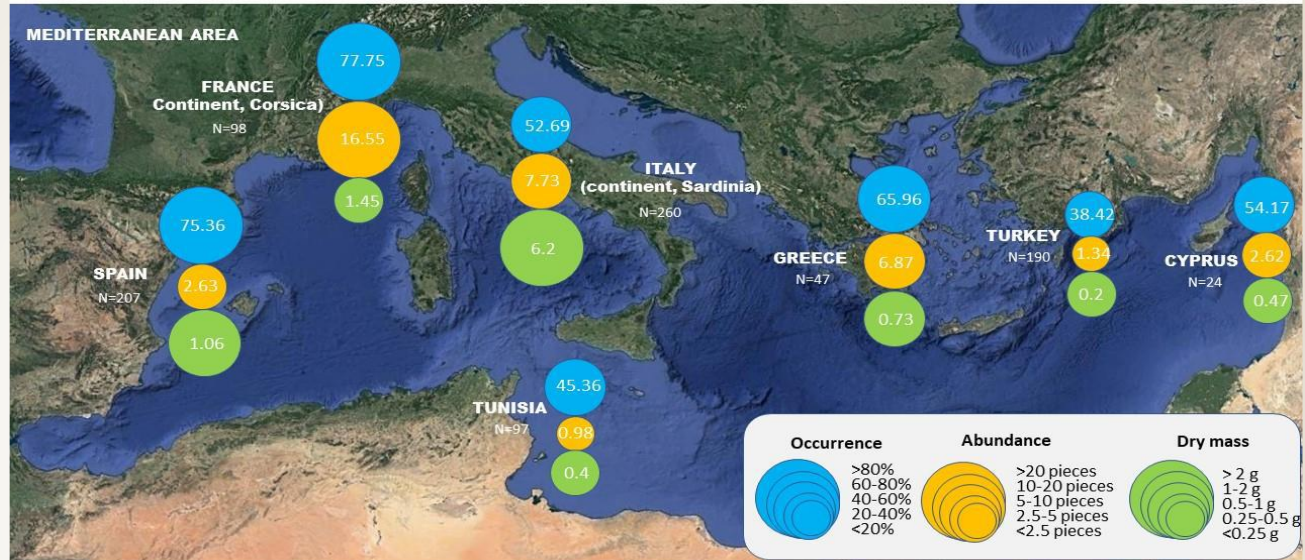
Origine populations (nDNA)



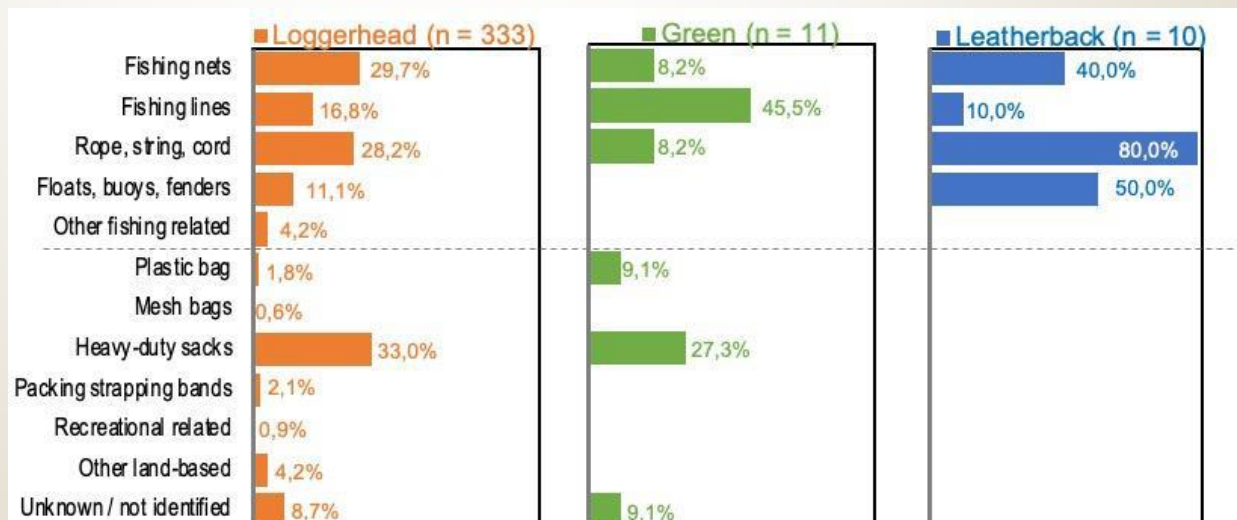


6.3. Ingestion / emmêlement déchets : en appui à la DCSMM

Déchets ingérés (N = 923)



Emmêlements (N = 354)



Indicateur !



OSPAR COMMISSION

Protecting and conserving the North-East Atlantic and its resources



6.4. Régime alimentaire: axe de recherche OTM

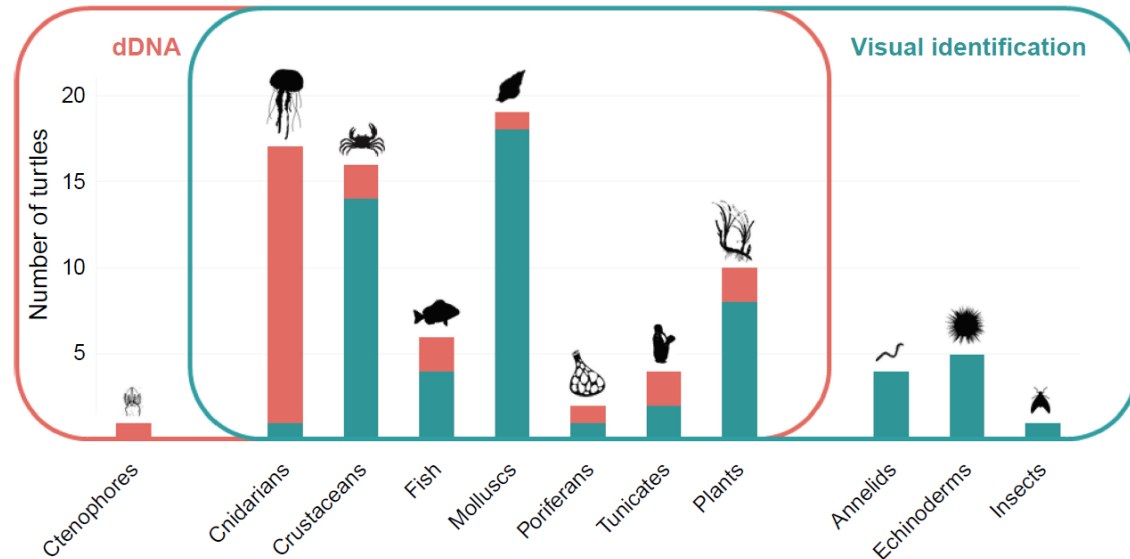


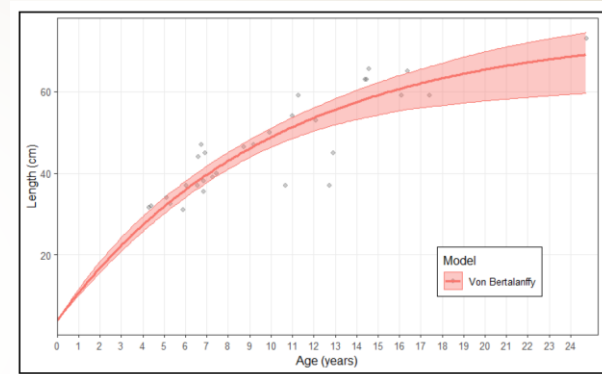
Fig. 1. Diet composition of 21 loggerheads turtles found in the Gulf of Lion (French Mediterranean coast) between 2014 and 2017. Venn diagram showing the occurrence of the taxa identified up to the order level by dDNA metabarcoding (red), visual identification (blue) or both methods.



6.5. Démographie : axe de recherche OTM



Structure d'âge et croissance

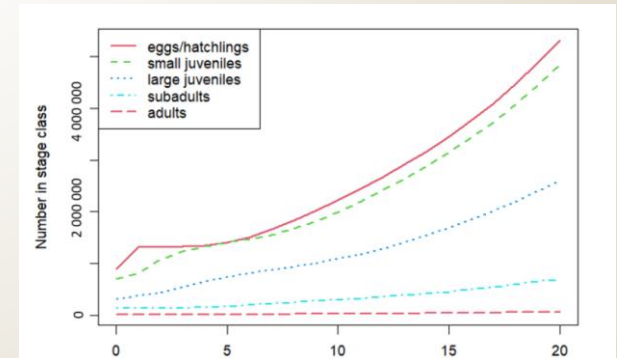


Poster D. Médétian

Modèle démographique

$$A * N_t = N_{t+1}$$

A					*	N_t			=	N_{t+1}					
P_1	F_2	F_3	F_4	F_5		nb hatchlings t	nb small juveniles t	nb large juveniles t		nb subadults t	nb adults t	nb hatchlings t+1	nb small juveniles t+1	nb large juveniles t+1	nb subadults t+1
G_1	P_2	0	0	0											
0	G_2	P_3	0	0											
0	0	G_3	P_4	0											
0	0	0	G_4	P_5											





Valorisation scientifique et technique

DARMON et al., – Ingestion des déchets par les TM atlantique et Méditerranée

DARMON et al., 2022 – Rapport final programme INDICIT

GIRARD et al., 2022 - Indicateurs d'évaluation DCSMM

MEDETIAN, 2022 – Age juvéniles *C. caretta* France

ALMPANIDOU et al., 2021 - Sites d'alimentation et hotspots à risque en Méditerranée

LOISIER A et al., 2021 - Génétique des caouannes en Méditerranée française

MARTIN et al., 2021 – Régime alimentaire juvéniles *C. caretta*

GIRARD et al., 2021. Démographique et activités de reproduction Cc en Méditerranée française

GERIGNY et al., 2020 - Emergences en Corse

SACCHI et al., 2020. *Sea Turtles in the Mediterranean Region: MTSG Annual Regional Report 2020.*

ATTIA EL HILI et al., 2018 - Faisabilité d'indicateurs d'impact des déchets DCSMM

BALLORAIN et al., 2018 - Sea Turtles of the French Territories. SWOT Rep 13:18–23.

Sensibilisation

Animations avec les scolaires

Participation à des évènements grands publics

Implication auprès des CPIEs

Relation avec les pêcheurs professionnels

Etc....



- nouvelle convention OFB-SHF (2024-26)
- Améliorer le recueil de observations « en mer »
 - Déploiement de l'outil de bancarisation (Géonature)*
 - Applications ObsenMER pour les particuliers*
 - Echosea pour les pêcheurs professionnels (convention de partenariat en cours)*
 - Interopérabilité autres applications « marines »*
- Améliorer le recueil des observations « reproduction »
 - ObsTortueNest (Provence)*
 - CESTMED*
 - Stratégie de surveillance (Continent et Corse)*
- Renforcements des implications des structures intervenant dans un cadre professionnel
- Poursuite du programme télémétrie HABITOM MNHN et TELEPATH IFREMER
- Valorisation données RTMMF (50 ans SHF, démographie, etc.)
- Retour d'expérience animation réseau continent et Corse
- Formation (Corse et Continent) recyclage et nouveaux agents de terrain
- Partenariat (Comité des pêches, Conservatoire du littoral, CEN, Réserves, etc.)
- Enquêtes pêcheurs (Provence, Corse)



B. Guichard ©

Un grand merci !