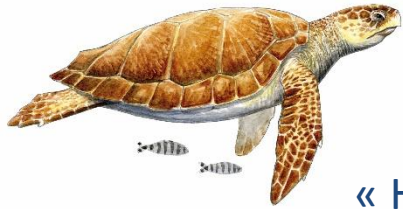


Parc naturel régional

de Camargue



**COLLOQUE GTMF 2022 – La Grande-Motte**

« Habitats et AMP »- Le Parc naturel régional de Camargue

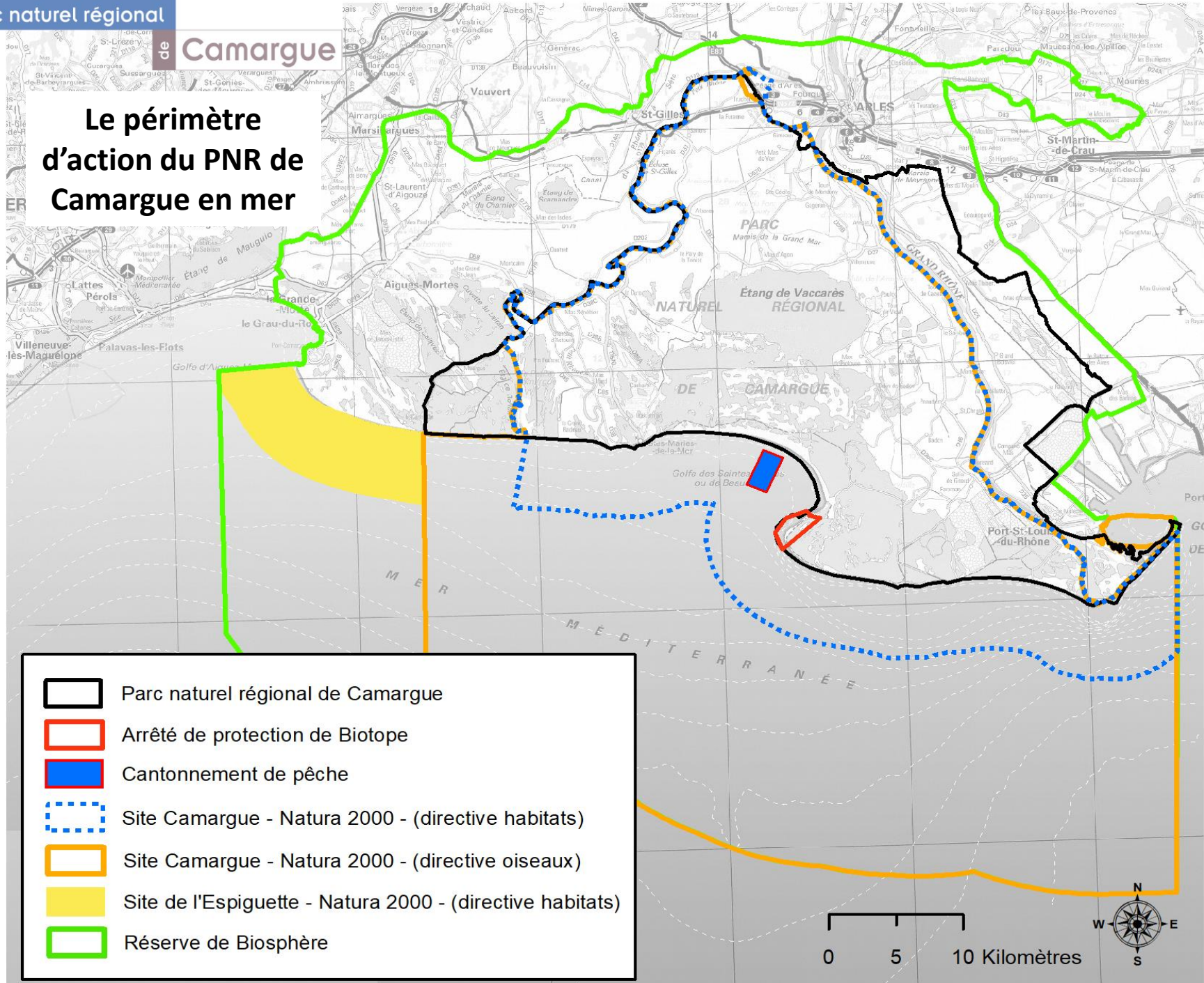









## Les AMP de Camargue : Deux protections fortes complémentaires

- Périimètre d'action et de protection
- Richesses naturelles, halieutiques, activités présentes et enjeux côtiers
- Moyens humains, gestion de zones protégées, animation de sites naturels
- Les tortues marines et le Parc: Atouts/faiblesses du territoire, actions



# Le périmètre d'action du PNR de Camargue en mer



-  Parc naturel régional de Camargue
-  Arrêté de protection de Biotope
-  Cantonnement de pêche
-  Site Camargue - Natura 2000 - (directive habitats)
-  Site Camargue - Natura 2000 - (directive oiseaux)
-  Site de l'Espiguette - Natura 2000 - (directive habitats)
-  Réserve de Biosphère

## Les AMP de Camargue : Deux protections fortes complémentaires

- Le Golfe de Beauduc, une zone à enjeux forts : nurserie de poissons plats de Peau-bleue, herbiers, zone attractive
- Le cantonnement de pêche, une volonté des pêcheurs professionnels depuis 2004 de préserver la fonctionnalité du site (enjeu halieutique)
- La zone de protection de biotope de la pointe de Beauduc, à l'interface terre-mer, de forts enjeux de biodiversité, dans un espace très convoité





## Golfe de Beauduc



### Zone de protection de Biotope

(Sports aérotractés, engins de pêche à pieds interdits dans la zone d'herbiers)



### Zone sensible de nidification des oiseaux


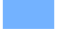

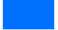



(Sports aérotractés interdits d'avril à septembre)



### Cantonnement de pêche

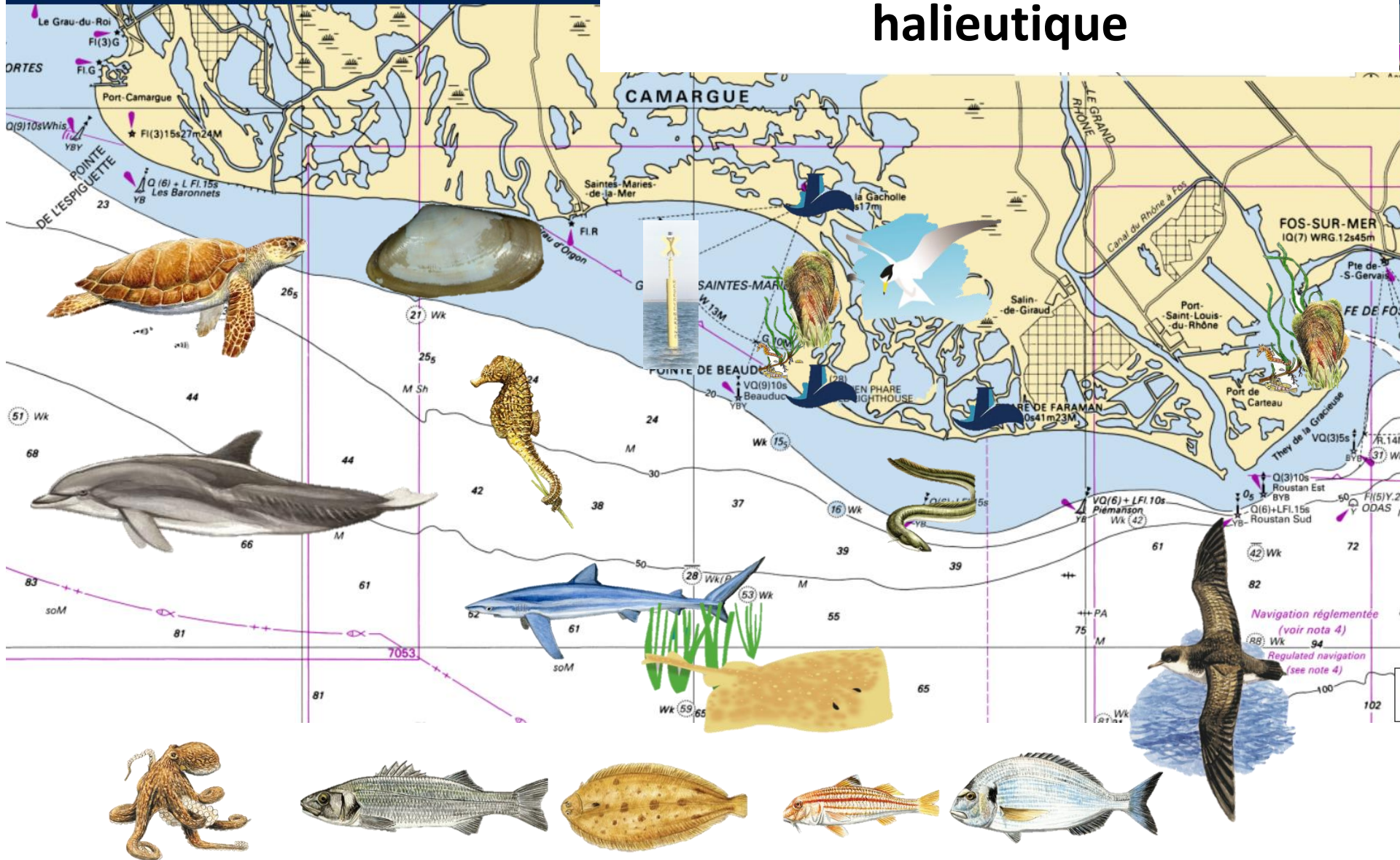
(Pêche, mouillage, plongée, dragage interdits)

## Habitats Communautaires (Natura 2000)

-  Bancs de sable à faible couverture permanente d'eau marine
-  Lagunes côtières
-  Lagunes salicoles
-  Vases terrigènes ou détritiques côtiers
-  Replats boueux ou sableux exondé à marée basse
-  Sable vaseux estuarien (Petit Rhône)
-  Herbiers de zostères et cymodocées



# Biodiversité et potentiel halieutique



# Pêche à pied professionnelle (tellines)



...et amateur (Beauduc, Carteau)



## Un littoral peu urbanisé - 2 zone d'activité salinière



Port Camargue



3 ports de pêche

Elevage de moules et d'huîtres (Carteau)

Traffic maritime du golfe de Fos



Projet d'éolien flottant



3 spots de glisse: Espiguette, Beauduc, Carteau



Pêche : artisanale, chalutière, amateur



## Les enjeux côtiers en Camargue

- Un territoire en mutation économique, écologique, géomorphologique...
- Une gestion durable des usages littoraux dans un territoire aux accès difficiles
- Des zones surfréquentées et des zones de tranquillité à préserver
- Une continuité écologique à retrouver
- Nécessité de poursuivre les efforts vers une gestion halieutique durable sur un site très attractif pour la pêche
- Moyens humains, techniques, financiers sur un territoire si vaste, aux multiples acteurs : la nécessaire mutualisation







## Moyens humains

- **Chargée de mission Littoral et milieu marin (depuis 2003) - rôle transversal (pêche, biodiversité, pollutions, gestion de zones de protection forte...), animatrice du site « Bancs sableux de l’Espiguette »**
- **Technicien-écogarde marin LIFE MARHA (depuis 2019) :**
  - **80% LIFE MARHA / 20% Actions Grands dauphins**
- **Chargée de mission natura 2000 « Camargue », partie marine (50%) (depuis septembre 2022) :**
- **Partiellement :** Chef de pôle Biodiversité, patrimoine naturel + participation à différents degrés de collègues (permis côtier, écogardes saisonniers, SIG, aide surveillance, marquage, pescatourisme...) et des partenaires





## Les missions en mer

- **Gestion, surveillance et suivi des deux zones marines protégées :**
  - du cantonnement de pêche du golfe de Beauduc (ZPF) – 2013/2023
  - de la zone de protection de biotope de la pointe de Beauduc
- **LIFE MARHA**
- **Animation Natura 2000 « Camargue » (Habitat-faune-flore et Oiseaux)**
- **Animation Natura 2000 « Bancs sableux de l’Espiguette » (Habitat-faune-flore)**
- **Communication sur les Aires marines protégées**
- **+ en lien avec la mer : ex Littoral / Connectmed reconnexion des Anciens Salins et marais de Camargue (CdL) mer/lagunes**





# ➤ Gestion et suivi du cantonnement de pêche du golfe de Beauduc (ZPF) – depuis 2013

## Balisage, surveillance



Actions pour développer la ressource, valorisation des efforts des pêcheurs...



Suivi par pêches scientifiques tous les 4 ans, plan de gestion...

Comité de pilotage, Groupe pêcheurs, Conseil scientifique



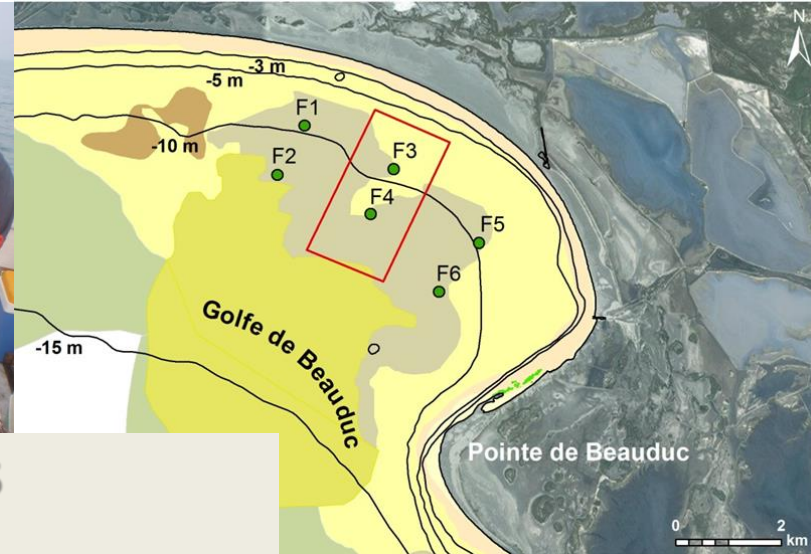
Parc naturel régional de Camargue

DOCUMENT DE TRAVAIL EN COURS DE RELECTURE  
Version 3  
8 avril 2016

Cantonement de pêche du golfe de Beauduc

PROGRAMMATION SCIENTIFIQUE 2015-2019





## SUVIS SCIENTIFIQUES

- *Partenariat avec les pêcheurs professionnels et un laboratoire scientifique*
- **Pêches scientifiques** : connaître les populations de poissons adultes et juvéniles pour suivre les effets de la protection





## Surveillance chalutage illégal dans les 3 milles marins

- Parc impliqué depuis le début dans la lutte contre le chalutage illégal (cf Charte, commission Pêche et Chasse) au côté des pêcheurs petits métiers
- Demande de création d'une « réserve marine » par les pêcheurs en 2004 face à ce phénomène et à la nécessité de restaurer un fond à l'origine nurserie pour poissons plats
- Avant le cantonnement de pêche : prise de vues depuis la côte, interventions aériennes, partie civile
- Cantonnement-moyens nautiques – septembre 2013 : surveillance avec parfois mutualisation avec police de la pêche, rapports d'infractions, suivis AIS.
- Présence en mer : **71 missions en mer en 2021**



## ➤ Gestion et suivi de la zone de protection de biotope de la pointe de Beauduc



Suivi de l'herbier de zostères, suivi des grandes nacres, comptage de poissons, nidification des sternes naines



## ➤ Actions/Suivi dans le cadre des sites Natura 2000 « Camargue » et « Bancs sableux de l'Espiguette » (exemples)

Action/Suivi	Espiguette	Camargue
suivi grands dauphins (observations opportunistes, photo-identification, suivi protocolé)	X	X
nidification et suivi tortues Caouanne...(CESTMED, et interne)	X	X
Suivi fréquentation	X	X
Suivi Herbiers, grandes nacres (Carteau / Beauduc)		X
Macrodéchets		X
Concertation avec les acteurs du site, Communication avec les pêcheurs	X	X
Sensibilisation tous publics habitats/espèces/écogestes	X	X



## Zoom sur nos actions en lien avec les tortues marines

### MENACES/ RISQUES:

- Une zone très fréquentée par les fileyeurs
- Des filets fréquents (légalement) en bordure de plage
- Une zone à surveiller par rapport aux arts traînants
- Fort dérangement par les activités nautiques côté Espiguette
- Trafic maritime Fos
- Plages difficiles d'accès donc pontes difficiles à surveiller
- La proximité du Rhône et les apports de déchets associés



### ATOUTS:

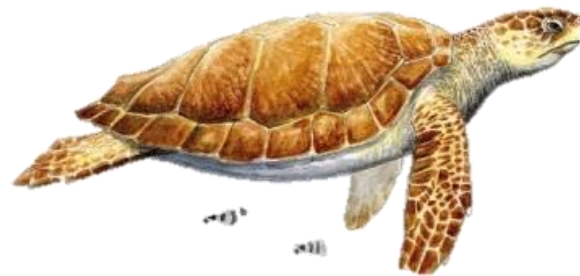
- Des pêcheurs sensibilisés et engagés
- Des outils et structures de protection, de sensibilisation et de concertation
- La richesse des apports du Rhône (cf. des Caouannes dans le fleuve...)
- La tranquillité de certaines plages favorables à la ponte
- l'absence de lumières urbaines sur un grand linéaire
- La proximité d'un centre de soins pour tortues marines !



## Zoom sur nos actions en lien avec les tortues marines

### ACTIONS:

- **Connaissance et Préservation des habitats (marins et de ponte) et des pressions associées (zones de préservation...)**
- **Engagement avec les pêcheurs professionnels dans un travail collaboratif (communication, co-gestion...)**
- **Participation au réseau échouages (infos, cartes vertes, congélateur)**
- **Participation à la veille sur les pontes sur un territoire difficile d'accès par la côte**
- **Sensibilisation des plaisanciers et tout public (cf échouages, pontes)**
- **Lutte contre les déchets**



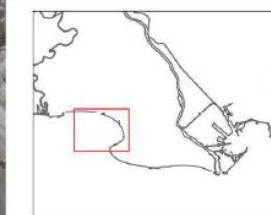
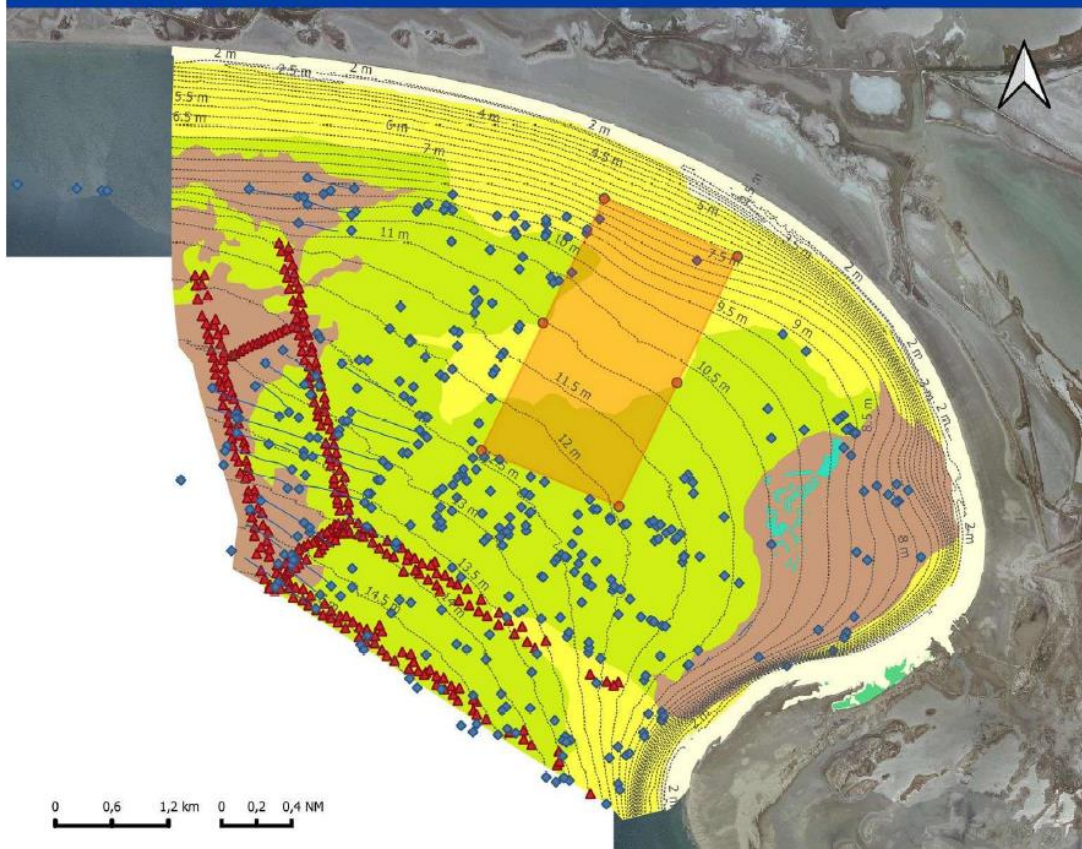


# Zoom sur nos actions en lien avec les tortues marines

## ➤ Connaissance et Préservation des habitats (marins et côtiers) et des pressions

Natura 2000 FR 9301592 « Camargue » - Golfe de Beauduc  
Traces d'activités humaines

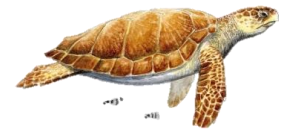
EDITEE LE : 05/2022



- ..... Isobathes
- Cantonnement de pêche
- Traces d'activités humaines**
- L'est des bouées de danger isolé
- ▲ Récif anti-chalut
- ◆ Bouée de surface d'engins de pêche
- Filet de pêche
- Biocénoses**
- Association à *Zostera noltei*
- Herbier à Magnoliophytes marines
- Sables fins bien calibrés (SFBC)
- Sables fins de haut niveau (SFHN)
- Sable-vase
- Vases terrigènes côtières (VTC)

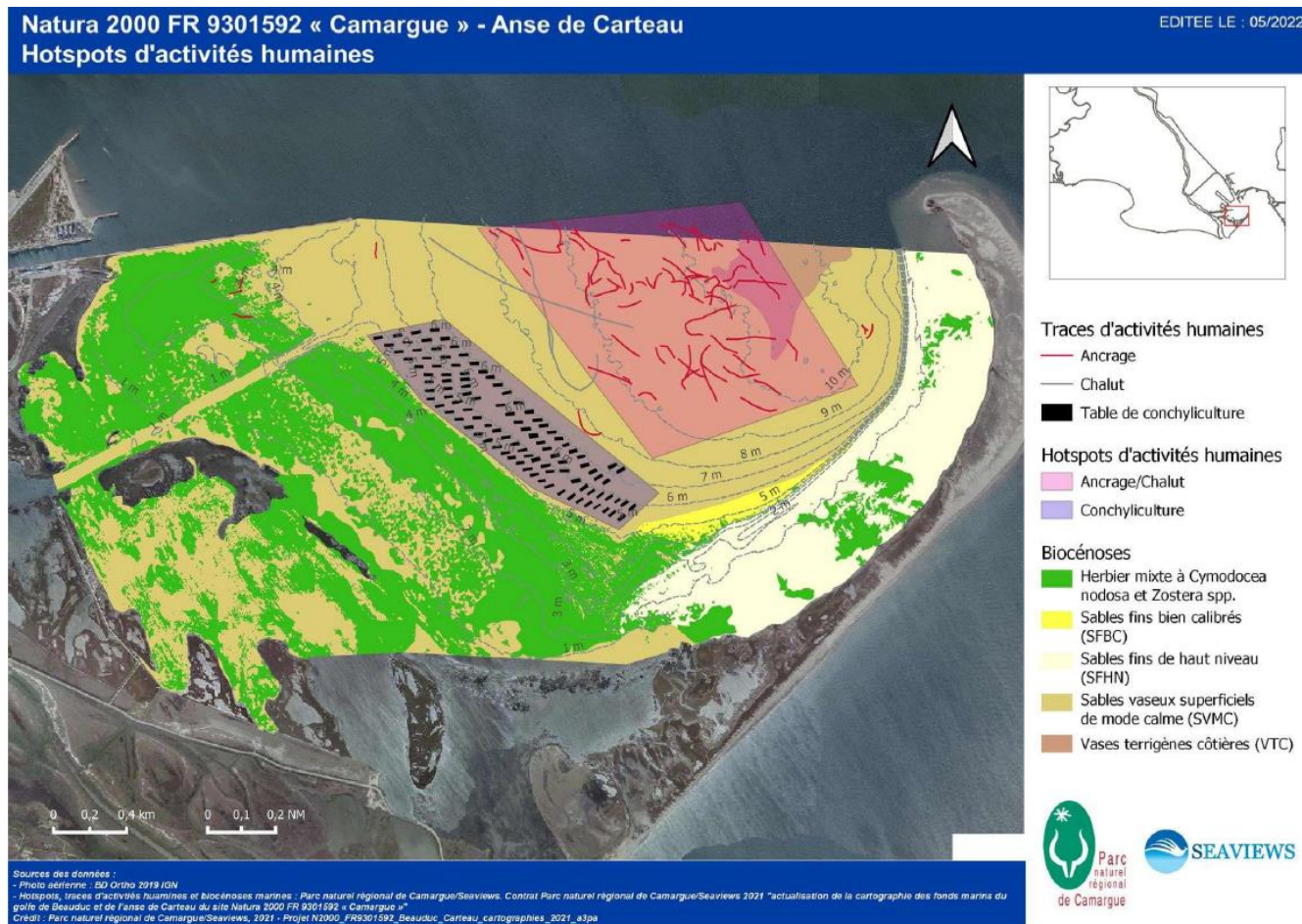
Sources des données :  
- Photo aérienne : BD Ortho 2019 IGN  
- Biocénoses marines, bathymétrie et traces d'activités humaines : Parc naturel régional de Camargue/Seaviews. Contrat Parc naturel régional de Camargue/Seaviews 2021 "actualisation de la cartographie des fonds marins du golfe de Beauduc et de l'anse de Carreau du site Natura 2000 FR 9301592 « Camargue »"  
Credit : Parc naturel régional de Camargue/Seaviews, 2021 - Projet N2000\_FR9301592\_Beauduc\_Carreau\_cartographie\_2021\_«3pa





## Zoom sur nos actions en lien avec les tortues marines

### ➤ Connaissance et Préservation des habitats (marins et côtiers) et des pressions





# Zoom sur nos actions en lien avec les tortues marines

## ➤ Sensibilisation : auprès de tout public

- Plaisanciers : informations sur l'approche, le non nourrissage, les organismes à prévenir, les risques des déchets...
- Pêcheurs amateurs : contacts – cf plaquettes
- Grand public : que faire en cas d'échouages (panneaux de plage)
- Scolaires : menaces, échouages, capacités



Parc naturel régional de Camargue

### La biodiversité en mer

De Port-Camargue à Port-Saint-Louis-du-Rhône, la Camargue est à la fois une zone de biodiversité marine exceptionnelle et un lieu privilégié pour la pêche et les loisirs.

**LE PARC NATUREL RÉGIONAL DE CAMARGUE**  
EST AU CŒUR D'UN DISPOSITIF D'ÉCOSYSTEMES MARINS PROTÉGÉS : IL MÈNE AVEC SES PARTENAIRES UNE POLITIQUE ÉQUILIBRÉE ENTRE LA PRÉSERVATION ENVIRONNEMENTALE ET LE DÉVELOPPEMENT DURABLE DES ACTIVITÉS LOUÏSTES.

**LES INVENTAIRES**

- Missions de préservation**  
Protection de sites sensibles et des herbiers, restauration des fonds marins, étude sur la faune et la flore, lutte contre la pollution, suivi régulier par des équipes marines...
- Missions de développement**  
Partenariat avec les acteurs locaux, culture touristique sur la pêche de la sardine, accompagnement de la pêche locale par la réalisation de milieux marins, contribution à la lutte contre la pêche illégale...

**CHIFFRES CLÉS 2015**

- + Plus de 140 000 hectares d'aires marines protégées
- + 73 km de littoral
- + 150 espèces marines inventariées dans le golfe de Fos
- + 17 espèces animales inventariées sur le site des bancs salés de l'Étang

**Contenants de pêche / Réserve marine du golfe de Beaucaire :**  
Ces zones sont interdites à tout type de pêche. Dragage, plongée et mouillage y sont interdits. On peut la traverser.

**Zone de protection de biotope de la pointe de Beaucaire :**  
Bancs, canot, circulation en véhicules motorisés sont interdits. Dans la zone d'herbier, libre-accès à voile, mouillage et usage d'engrais pour la pêche à pied sont interdits. Face à la zone de réalisation des sternes marines (démilitaire par des pêcheurs), les spots à voile sont interdits entre avril et septembre.

**AVOIR UN COMPORTEMENT ÉCO-RESPONSABLE EN CAMARGUE**

Cet environnement est confronté à différentes menaces :

- pratiques agricoles et dragage de la pêche, pollution, destruction des herbiers, dégradation des fonds marins par des usages inadaptés...
- Il suffit de quelques gestes simples pour participer à la préservation de ces espaces et de ces milieux exceptionnels !
- Ne vous approchez pas à plus de 100 m des zones de protection de côtes et de herbiers.
- Minimisez votre impact sur les fonds marins, ne rejetez pas les eaux usées en mer.
- Utilisez des produits d'entretien respectueux de l'environnement (label européen).
- Les engins professionnels (\*) ne doivent être ni captivés, ni caudés, ni dérangés, ni dérivés. Leur milieu de vie ne doit pas être dégradé.

Et n'oubliez pas de partager avec nous vos informations et observations !

**CONTACTS - ALERTES**

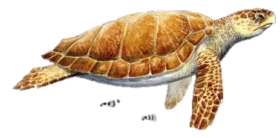
Echouages de côtes : CETEM ou 04 75 21 1966 (camargue.org)  
Echouages de tortues : CETEM (tortue) ou 04 75 21 196  
Risques marins de Méditerranée française : 04 75 21 23  
Parc naturel régional de Camargue : 04 75 21 19 40

**PLUS D'INFORMATION**

Site Parc Camargue : www.parc-camargue.fr  
Facebook : www.facebook.com/parcnaturelregionaldecamargue  
Site Bancs salés de l'Étang : http://bancs-sales-de-l-etang.com/

**CONTACTS - ALERTES**

Ministère de l'Énergie, du Développement durable et de la Mer  
Ministère de l'Environnement, du Climat et de la Transition écologique  
Ministère de l'Agriculture, de la Pêche et de l'Alimentation  
Ministère de la Mer  
Ministère de l'Équipement, du Logement et des Territoires  
Ministère de l'Intérieur  
Ministère de la Santé  
Ministère de la Transition écologique et solidaire  
Ministère de la Culture  
Ministère de la Justice  
Ministère de l'Éducation nationale  
Ministère de l'Environnement, du Climat et de la Transition écologique  
Ministère de l'Énergie, du Développement durable et de la Mer  
Ministère de l'Équipement, du Logement et des Territoires  
Ministère de l'Intérieur  
Ministère de la Santé  
Ministère de la Transition écologique et solidaire  
Ministère de la Culture  
Ministère de la Justice  
Ministère de l'Éducation nationale



# Zoom sur nos actions en lien avec les tortues marines

## ➤ Sensibilisation : auprès de tout public

Parc naturel régional

de **Camargue**

Golfe de Beauduc : Plage Est, les Saintes-Marles-de-la-Mer

**Vous vous trouvez sur la Plage Est des Saintes-Marles-de-la-Mer au cœur du Parc Naturel Régional de Camargue !**

**Promeneurs**

Préservez ensemble la faune et la flore locale ! **et** **plagistes**

- Restez sur la plage et suivez les sentiers déjà tracés pour ne pas piétiner les dunes.
- Ne pas capturer, détruire ou cueillir des espèces protégées ou dégrader des habitats naturels.

**Vous êtes ici**

Retrouvez nos actualités : [www.parc-camargue.fr](http://www.parc-camargue.fr)  
Contact : [veille.mer@parc-camargue.fr](mailto:veille.mer@parc-camargue.fr)  
04 90 97 10 40

**Aires marines protégées de Camargue**

**Pêcheurs du bord**

Les tris et rejets des coquillages doivent se faire sur place, en mer. Des tailles minimales existent pour plusieurs espèces de coquillages et de poissons. Vous pouvez télécharger notre plaquette pour une pêche respectueuse sur le site du Parc :

**Zoom sur le cantonnement de pêche (450 ha)**  
Zone de nurserie pour les poissons plats (soles, turbot), le golfe de Beauduc a longtemps été dégradé par l'usage illégal des chalutiers. Pour préserver et restaurer le site, les pêcheurs professionnels aux petits métiers ont contribué à la création d'un cantonnement de pêche (25/09/2013). "L'effet réserve" bénéficiera aux ressources marines comme aux pêcheurs artisanaux en améliorant la productivité des zones alentours.

**Les épaves du Golfe :** à l'époque romaine, la ville des Saintes-Marles-de-la-Mer était un avant port maritime. Aujourd'hui, de nombreuses épaves, témoins de ce passé, sont la preuve d'une importante diversité d'espèces marines.

**Sur la plage se dépose la laisse de mer, source de nourriture pour les oiseaux, les crabes et les insectes. C'est aussi un engrais pour les plantes d'arrière plage qui contribue à la création de nouvelles dunes.**

**Si vous trouvez des déchets, n'hésitez pas à les ramasser !**

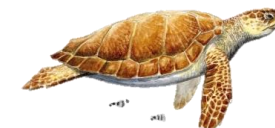
**Que faire en cas d'animaux échoués ?**

Scannez ce code pour avoir accès aux informations !

La tortue Caouanne est régulièrement observée dans le Golfe, elle est très sensible aux changements de son milieu de vie et aux déchets.

Des Grands dauphins vivent près de nos côtes, il est possible de les voir depuis la plage ! Regardez et tentez d'apercevoir leur nageoire dorsale !

# Zoom sur nos actions en lien avec les tortues marines



## ➤ Communication – ex Lettre Natura 2000 – Delta du Rhône 2018



### Natura 2000 dans le delta du Rhône

Lettre d'information n°6

Le Parc naturel régional de Camargue anime en lien avec les services de l'Etat la mise en œuvre des actions Natura 2000 sur 8 sites en Camargue et basse vallée du Rhône (Camargue, Marais de la Vallée des Baux et marais d'Arles, Marais entre Crau et Grand Rhône, communément appelés « 3 marais », Rhône aval, Petit Rhône, Marais de l'île Vieille et alentours et Bancs sableux de l'Espiguette). Cette lettre d'information synthétise l'état d'avancement des actions en cours.

Les outils contractuels à disposition se mettent progressivement en place afin d'atteindre les objectifs identifiés dans les documents d'objectifs (DOCOB). L'ambition est de concilier les activités humaines et les engagements pour la biodiversité dans une synergie faisant appel aux principes du développement durable.

#### Natura 2000, améliorer la connaissance de la biodiversité

La mise en œuvre des actions et des suivis liés à Natura 2000 contribuent évidemment à une meilleure connaissance de la biodiversité et de l'état de conservation des populations à l'échelle des sites.

Pour autant, la contribution des acteurs du territoire et des habitants à cette connaissance est importante et fort utile pour une meilleure appropriation des enjeux de conservation. De nombreux événements annuels nationaux (Nuit de la Chouette, Fête de la Nature, Nuit européenne de la Chauve-souris...) ou locaux (Opération de reboisement en Camargue, Fête des Parcs naturels régionaux...) permettent de sensibiliser et d'informer les citoyens sur la biodiversité. De même, de nombreux programmes de sciences participatives se développent en France et en Camargue sur des groupes d'espèces aussi bien terrestres que marines. Ces programmes permettent à tous de participer aux inventaires tout en fédérant les acteurs de l'environnement et de créer indirectement un réseau d'ambassadeurs de la biodiversité sur le territoire. Une plaquette de sensibilisation sur l'importance des boisements et de la conservation des arbres âgés pour la faune et le röllier d'Europe en particulier a été éditée sur la Réserve de Biosphère de Camargue.

Le programme « J'agis pour la nature en Camargue » lancé en 2012 en coopération avec la Ligue de Protection des Oiseaux permet à ce jour la mobilisation écocitoyenne autour des hirondelles et martinets en milieu urbain, des mammifères terrestres et semi-aquatiques, et des rapaces nocturnes et diurnes. A travers ces premières actions, le lien entre l'Homme et la Nature est implicitement mis en évidence !



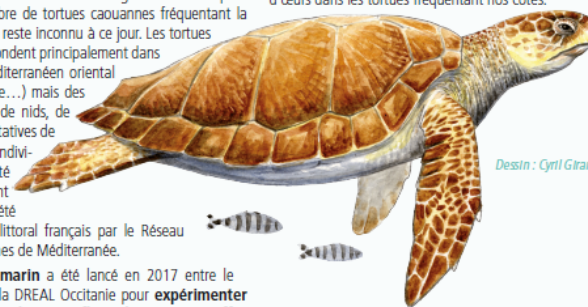
#### Le premier contrat marin inter-site sur la tortue Caouanne

La tortue caouanne (*Caretta caretta*) est une espèce d'intérêt communautaire qui fréquente les sites « Camargue » et « Bancs sableux de l'Espiguette ». Elle est classée vulnérable dans la liste rouge de l'UICN. Cependant, le nombre de tortues caouannes fréquentant la Méditerranée reste inconnu à ce jour. Les tortues caouannes pondent principalement dans le bassin méditerranéen oriental (Grèce, Tunisie...) mais des observations de nids, de traces, de tentatives de ponte ou d'individus à proximité des plages ont récemment été faites sur le littoral français par le Réseau Tortues Marines de Méditerranée.

Un **contrat marin** a été lancé en 2017 entre le CESTMed et la DREAL Occitanie pour **expérimenter l'usage d'un chien renifleur dressé à cet effet dans la détection de nids de tortues caouannes** avec pour site d'études les deux sites Natura 2000 de Camargue. Le CESTMed, seul centre de soins de tortues marines du littoral méditerranéen français, basé au Grau-du-Roi, est un partenaire important pour le PNR de Camargue. Ses actions consistent principalement à accueillir, soigner et étudier les tortues marines blessées et/ou victimes d'un échouage ou d'une capture accidentelle dans les filets de pêche (plus de 350 individus ont été pris en charge depuis 2002).

Le choix de nos sites camarguais comme zone d'étude est dû à leur fréquentation par les tortues marines matures comme zone d'alimentation estivale (constat issu de la bibliographie scientifique, du Réseau Tortues Marines de Méditerranée Française, des signalements des pêcheurs) ainsi qu'à la nature des plages de ce territoire (étendues, parfois peu accessibles et peu fréquentées par les activités humaines).

En amont de l'intervention du chien renifleur (prévue à partir de 2018), des prospections ont été réalisées avec des bénévoles en 2017 et ont permis de découvrir une première trace de tentative de ponte. Par ailleurs, l'autopsie de tortues femelles (échouées ou capturées accidentellement) a permis de détecter la présence d'œufs dans les tortues fréquentant nos côtes.



Desin : Cyril Girard

#### Contact

**Coordinateur** : Stéphane ARNAISSANT (PNR de Camargue) - tel : 04 90 97 10 40

**Site Camargue** : Cécile MONCOURTOIS (PNR de Camargue) - tel : 04 90 97 10 40

**Site Rhône aval et Petit Rhône et Marais de l'île vieille** : Cécilia GRILLAS (PNR de Camargue) - tel : 04 90 97 10 40

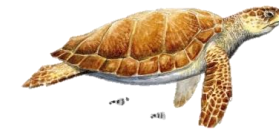
**Site 3 Marais** : Katia LOMBARDINI (PNR de Camargue) - tel : 04 90 97 93 95  
Jean-Michel PIRASTRU (PNR des Alpilles) - tel : 04 90 90 44 06

**Site Espiguette** : Delphine MAROBIN-LOUCHE (PNR de Camargue) - tel : 04 90 97 19 26

## COMMUNICATION : avec les pêcheurs et valorisation de leurs efforts envers les autres acteurs



## ROLE DE VEILLE DES PECHEURS : Expérience de terrain, retours sur leurs observations, lien avec le CESTMED



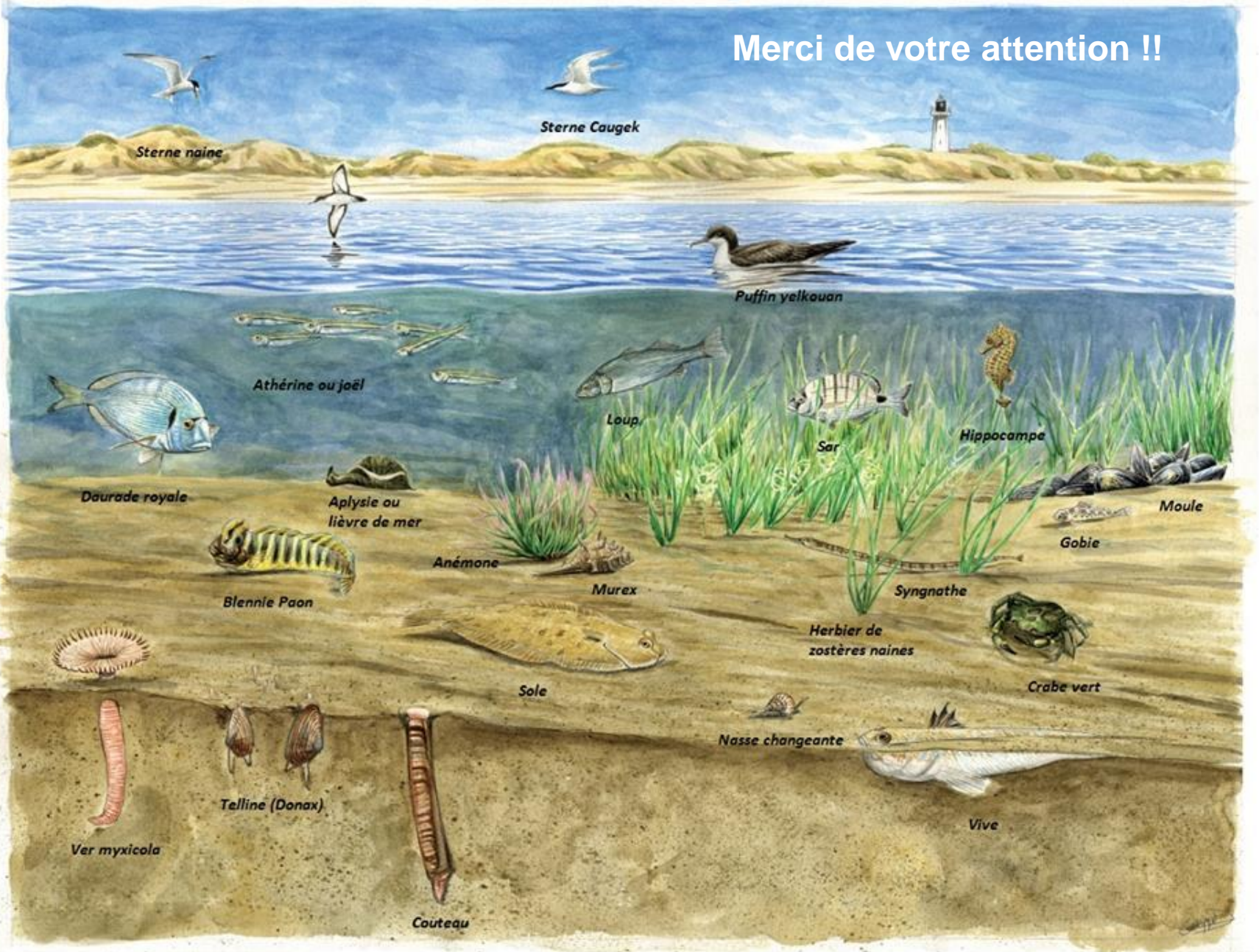
## Zoom sur nos actions en lien avec les tortues marines

- **Participation au réseau échouages :**
  - Communication sur les contacts du réseau
  - 3 agents avec la carte verte (zones isolées)
  - Un congélateur de stockage
  
- **Participation à la veille sur les pontes sur un territoire difficile d'accès par la côte**
  - Formation des écocardes saisonniers du littoral et des agents de terrain
  - Partenariat régulier avec le CESTMED et valorisation des travaux (contrat marin, cartes, accès aux sites, COPILs...)





Merci de votre attention !!



## ➤ INFOS SUR NOS ACTIONS:

- Site du Parc : [www.parc-camargue.fr](http://www.parc-camargue.fr) / onglet le Parc et la mer
- Site de Natura 2000 au PNR de Camargue : <http://pnr-camargue.n2000.fr/>
- Page Facebook : <https://www.facebook.com/Aires.marines.protegees.de.Camargue>
  
- VIDEOS:
  - Vidéo « success story » du LIFE MARHA sur la zone de protection de biotope de la pointe de Beauduc (**Herbier**)  
<https://www.youtube.com/watch?v=YVdDgAUY9IA>
  - Vidéo vers l'expérimentation IN OVO (2020-2021) réalisée avec le CEPRALMAR, le Seaquarium et nos pêcheurs sur les **habitats artificiels de pontes pour calmars et seiches** (cantonnement de pêche du golfe de Beauduc et site Natura 2000 "Bancs sableux de l'Espiguette")  
<https://vimeo.com/652035562>
  - Vidéo vers l'étude sur **les Reefs envasés** du site Natura 2000 "Bancs sableux de l'Espiguette" réalisé avec l'institut marin du Seaquarium.  
<https://www.youtube.com/watch?v=DjkO-rPAzx4>

Il y a eu un reportage tourné en 2021 et diffusé en 2022 par Arte (doit être rediffusé régulièrement). Il met en valeur les actions du PNR Camargue en mer ainsi que de nos partenaires CESTMED et Seaquarium : « La Camargue sauvage et fragile, entre ciel et mer ».

# ANNEXES si questions



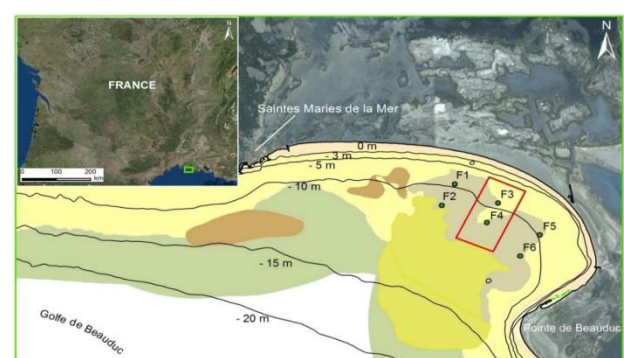
## ➤ Gestion et suivi du cantonnement de pêche du golfe de Beauduc

### Comparaison des pêches scientifiques 2014-2018 : des résultats encourageants :

- Un suivi réalisé avec les pêcheurs volontaires, le GIS Posidonie et des agents du Parc

#### ➤ Au Filet maillant (poissons adultes) :

- Toutes saisons confondues, la densité et la biomasse de poissons capturés au filet maillant sont plus élevées dans les stations situées dans la réserve que dans les autres stations situées de part et d'autre.
- La richesse spécifique a peu varié entre les deux campagnes
- L'abondance a doublé entre 2014 et 2018
- La biomasse capturée dans le golfe a été multipliée par 2 (de 1,6 kg/100m à 3,4 kgs/100m)
- Elle a été multipliée par 3 dans le cantonnement (de 1,5kg/100 m à 4,3/100 m)
- En dehors du cantonnement, elles ont été multipliées par 1,5.





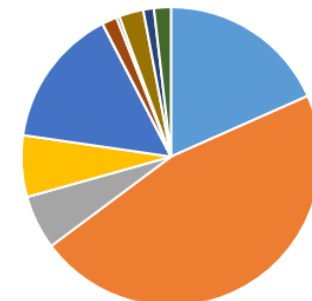
## ➤ Gestion et suivi du cantonnement de pêche du golfe de Beauduc

### Comparaison des pêches scientifiques 2014-2018 : des résultats encourageants :

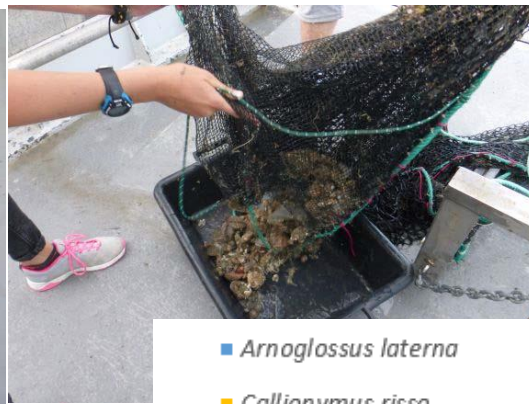
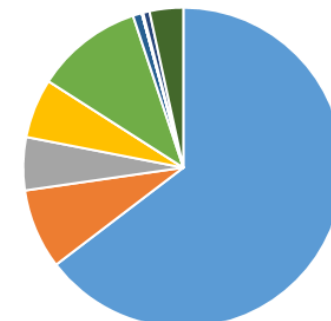
#### ➤ Au petit chalut (poissons juvéniles et benthiques) :

- Présence de juvéniles de rouget *Mullus surmuletus* à la saison chaude en 2017.
- Des hippocampes ont été pêchés aux deux campagnes alors qu'ils étaient plus rares lors de l'état initial.
- Alors que les gobies dominant largement les pêches de T0 (64% SC et 37% SF), à T+3, ce sont les poissons plats qui prédominent (ex Arnogosse et Buglossidium jusqu'à 65% en SC)

% SC 2014



% SC 2017



■ *Arnoglossus laterna*

■ *Pomatoschistus minutus*

■ *Buglossidium luteum*

■ *Callionymus risso*

■ *Pomatoschistus sp*

■ *Mullus surmuletus*

■ *Hippocampus hippocampus*

■ *Chelidonichthys lucerna*

■ *Engraulis encrasicolus*

■ *Pomatoschistus microps*

■ *Gobius niger*

■ Autres