



Présentation du projet ARRIBA

=Alerte au Risque Relatif aux Interactions Bloquant les Arribadas

Colloque GTMF

Présentée par Tony Nalovic – 15 Novembre 2022

Plan

Philosophie du projet

Réalisation

Les résultats

La suite ?



La philosophie du
projet

La réalisation

Les résultats

La suite ?

ARRIBA - ARRIBADAS

Les tortues olivâtres et le phénomène des arribadas

- Une stratégie de survie mais aussi de plus grands risques de captures accidentelles



La philosophie du projet

La réalisation

Les résultats

La suite ?

Les olivâtres et les pêcheurs



Lepidochelis olivacea

- Des captures accidentelles bien caractérisées – Des pêcheurs motivés
- Mise en place d'un réseau de communication
- Projet a durée officiellement 2 ans mais le CRPMEM Guyane a maintenu l'initiative une 3^{ème} année a la demande des professionnels

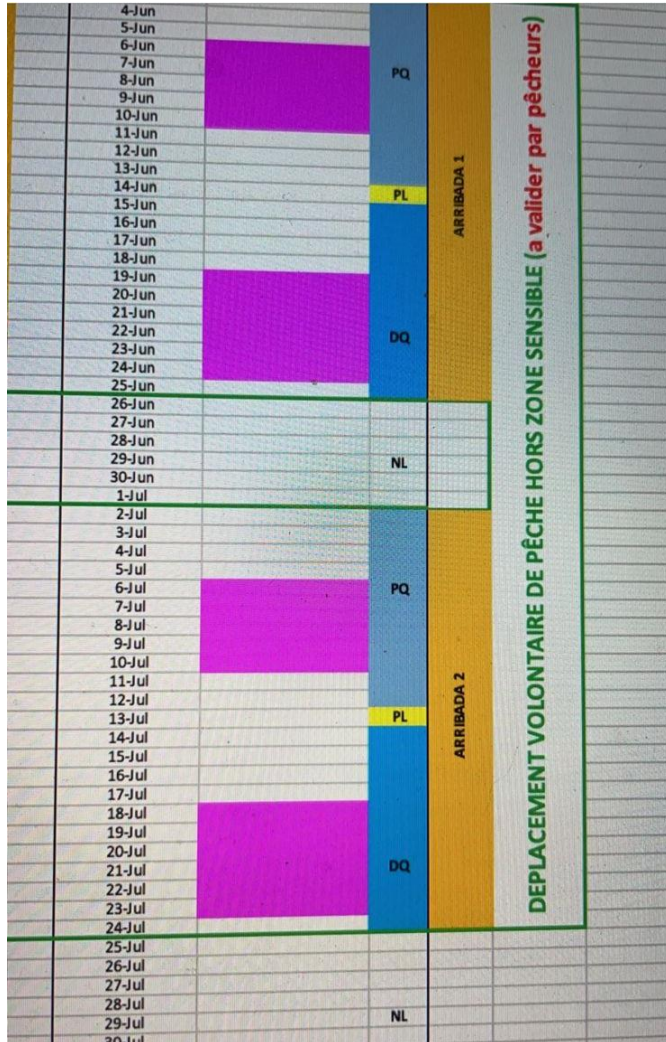
La philosophie du projet

La réalisation

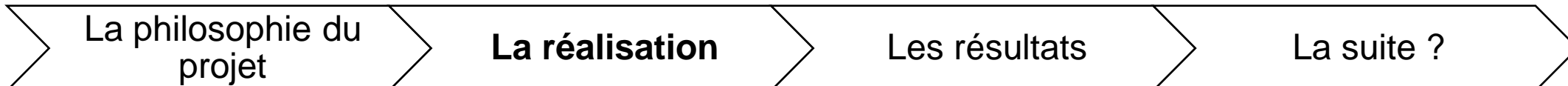
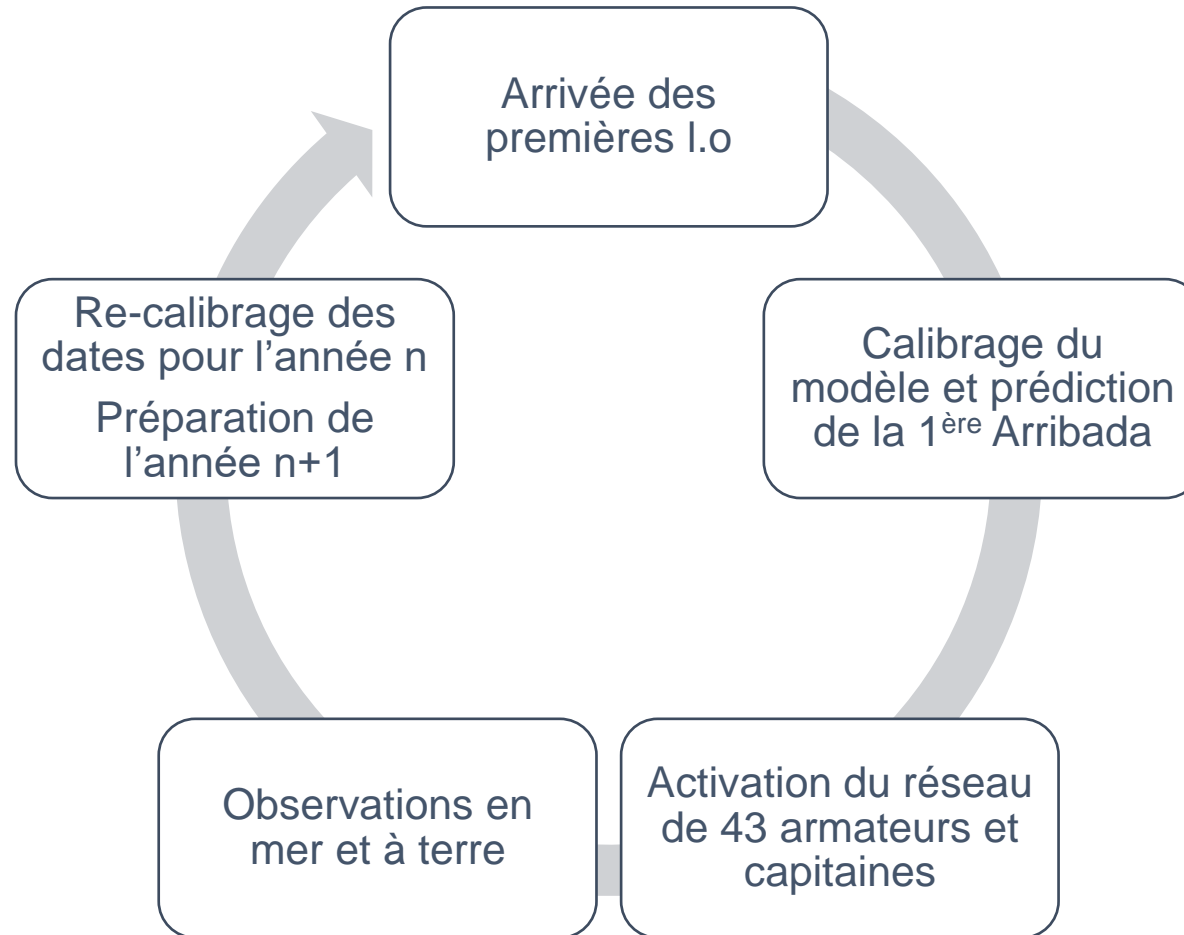
Les résultats

La suite ?

La prédiction des dates d'arribadas



Une science inexacte mais très efficace



2021

12-Jun	10		
13-Jun	6		
14-Jun	85		
15-Jun	36		
16-Jun	51	PQ	ARRIBADA 1
17-Jun	35		
18-Jun	62		
19-Jun	69		
20-Jun	60		
21-Jun	41		
22-Jun	84		
23-Jun	14		
24-Jun	2	PL	
25-Jun	6		
26-Jun	1		
27-Jun	2		
28-Jun	11		
29-Jun	23		
30-Jun	60		
1-Jul	163	DQ	
2-Jul	53		
3-Jul	36		
4-Jul	26		
5-Jul	10		
6-Jul	7		
7-Jul	57		
8-Jul	64		
9-Jul	27	NL	
10-Jul	15		
11-Jul	24		
12-Jul	33		
13-Jul	18		
14-Jul	14		
15-Jul	14		
16-Jul	23	PQ	ARRIBADA 2
17-Jul	78		
18-Jul	29		
19-Jul	17		
20-Jul	43		
21-Jul	33		
22-Jul	0		
23-Jul	5	PL	
24-Jul	1		
25-Jul	4		
26-Jul	8		
27-Jul	12		
28-Jul	10		
29-Jul	14		
30-Jul	203	DQ	
31-Jul	123		
1-Aug	34		
2-Aug			
3-Aug			
4-Aug			

DEPLACEMENT VOLONTAIRE DE PÊCHE HORS ZONE SENSIBLE

2022

3-May	0		
4-May	1		
5-May	1		
6-May	0		
7-May	2		
8-May	0		
9-May	2	PQ	
10-May	4		
11-May	1		
12-May	1		
13-May	4		
14-May	1		
15-May	0		
16-May	5	PL	
17-May	2		
18-May	7		
19-May	13		
20-May	3		
21-May	35		
22-May	20		
23-May	17	DQ	
24-May	15		
25-May	13		
26-May	18		
27-May	16		
28-May	15		
29-May	6		
30-May	23	NL	
1-Jun	8		
2-Jun	19		
3-Jun	51		
4-Jun	34		
5-Jun	30		
6-Jun	30	PQ	ARRIBADA 1
7-Jun	145		
8-Jun	15		
9-Jun	23		
10-Jun	62		
11-Jun	37		
12-Jun	19		
13-Jun	9		
14-Jun	16	PL	
15-Jun	9		
16-Jun	48		
17-Jun	22		
18-Jun	210		
19-Jun	22		
20-Jun	103		
21-Jun	123	DQ	
22-Jun	22		
23-Jun	95		
24-Jun	81		
25-Jun	33		
26-Jun	33		
27-Jun	90		
28-Jun	3		
29-Jun	6	NL	
30-Jun	12		
1-Jul	42		
2-Jul	176		
3-Jul	18		
4-Jul	90		
5-Jul	92		
6-Jul	185	PQ	ARRIBADA 2
7-Jul	84		
8-Jul	29		
9-Jul	50		
10-Jul	22		
11-Jul	37		
12-Jul	26		
13-Jul	9	PL	
14-Jul	16		
15-Jul	17		
16-Jul	30		
17-Jul	58		
18-Jul			
19-Jul			
20-Jul			
21-Jul			
22-Jul			
23-Jul			
24-Jul			
25-Jul			

DEPLACEMENT VOLONTAIRE DE PÊCHE HORS ZONE SENSIBLE (validé par CRPM G)

TODAY

ZOOM 2022

3-Jun	51		
4-Jun	34		
5-Jun	30		
6-Jun	30		
7-Jun	145	PQ	ARRIBADA 1
8-Jun	15		
9-Jun	23		
10-Jun	62		
11-Jun	37		
12-Jun	19		
13-Jun	9		
14-Jun	16	PL	
15-Jun	9		
16-Jun	48		
17-Jun	22		
18-Jun	210		
19-Jun	22		
20-Jun	103		
21-Jun	123	DQ	
22-Jun	22		
23-Jun	95		
24-Jun	81		
25-Jun	33		
26-Jun	33		
27-Jun	90		
28-Jun	3		
29-Jun	6	NL	
30-Jun	12		
1-Jul	42		
2-Jul	176		
3-Jul	18		
4-Jul	90		
5-Jul	92		
6-Jul	185	PQ	ARRIBADA 2
7-Jul	84		
8-Jul	29		
9-Jul	50		
10-Jul	22		
11-Jul	37		
12-Jul	26		
13-Jul	9	PL	
14-Jul	16		
15-Jul	17		
16-Jul	30		
17-Jul	58		
18-Jul			
19-Jul			
20-Jul			
21-Jul			
22-Jul			
23-Jul			
24-Jul			

DEPLACEMENT VOLONTAIRE DE PÊCHE HORS ZONE SENSIBLE (validé par CRPM G)



La pose de balise ARGOS

Venue du chercheur du CNRS Damien Chevallier rendue impossible par le Covid, l'équipe WWF se sont faits aider de Kwata pour réaliser ce marquage.



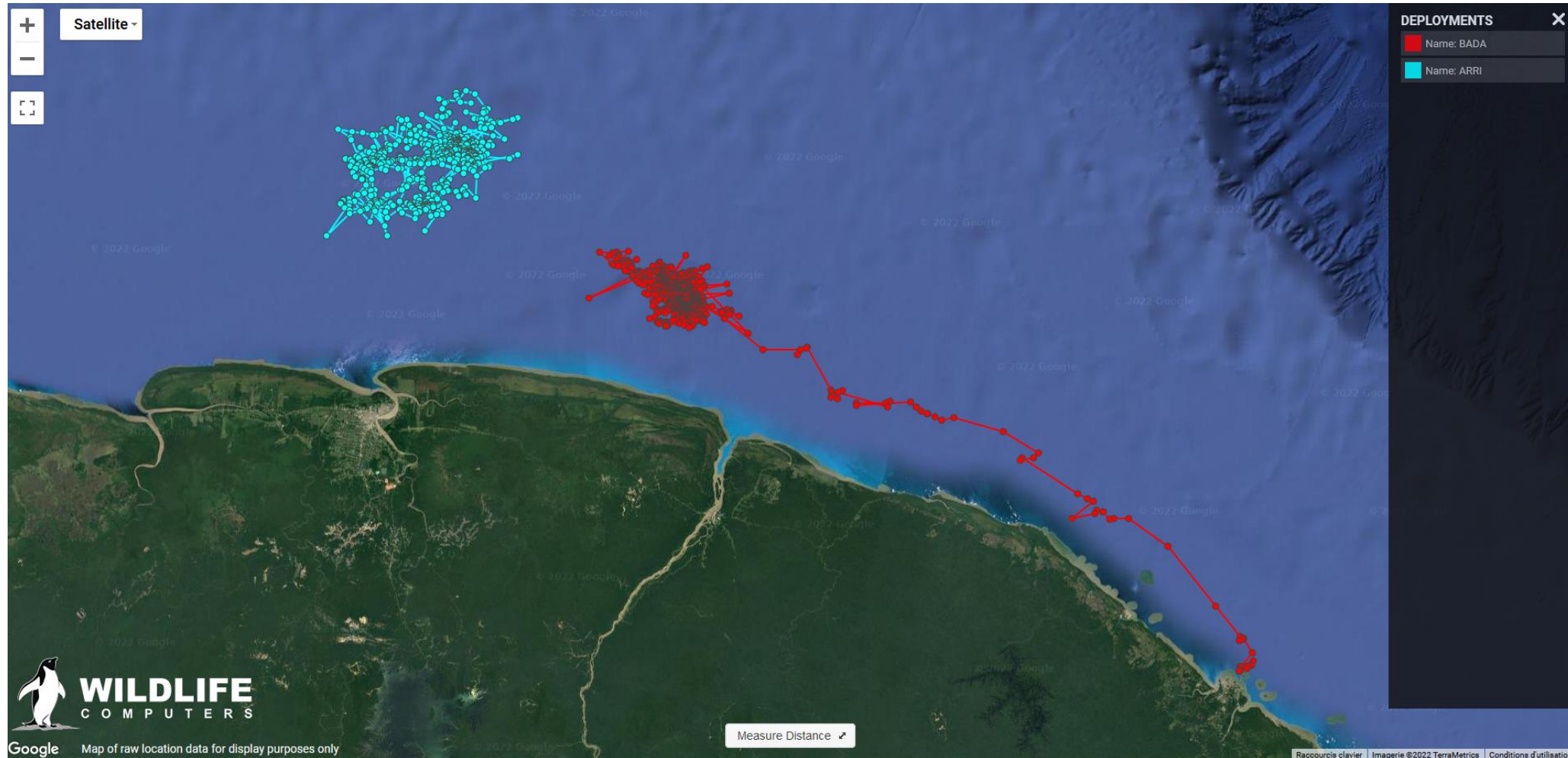
La philosophie du projet

La réalisation

Les résultats

La suite ?

Résultats des balises



La philosophie du projet

La réalisation

Les résultats

La suite ?

Résultats de la mobilisation des pêcheurs ?



OFB
OFFICE FRANÇAIS
DE LA BIODIVERSITÉ



La philosophie du projet

La réalisation

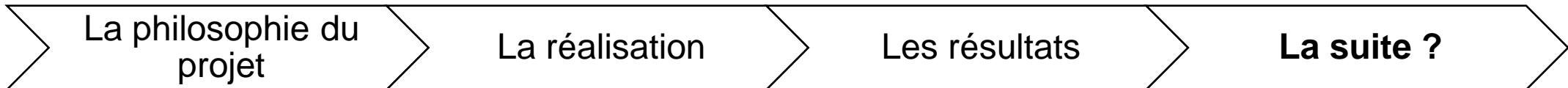
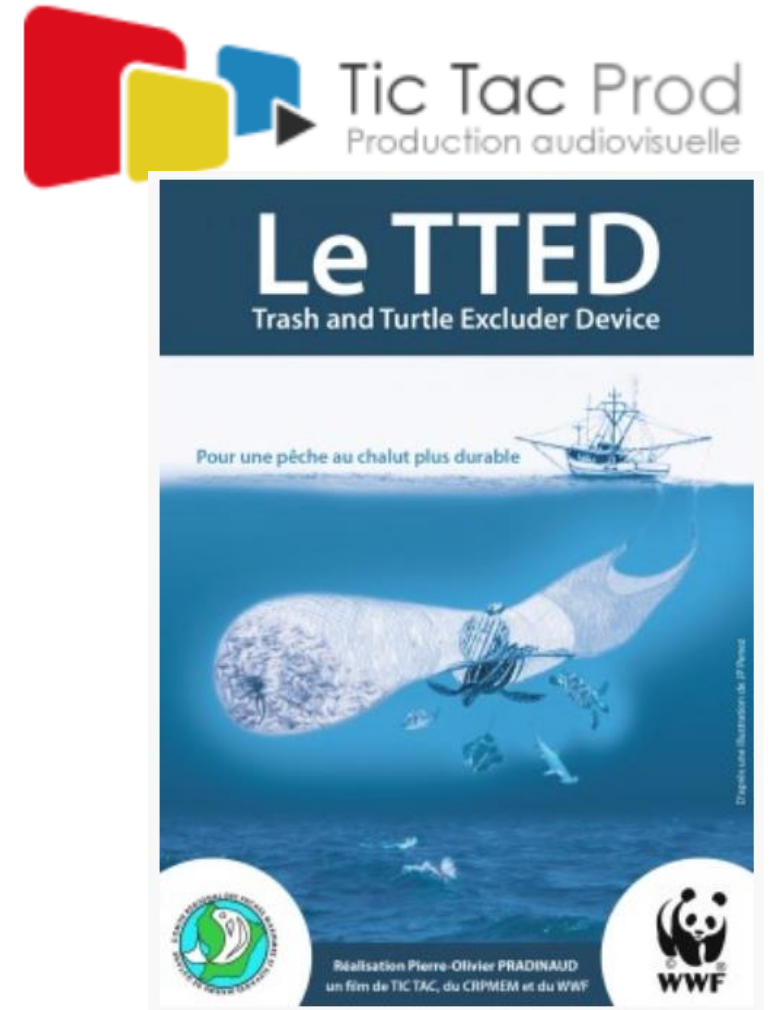
Les résultats

La suite ?

La communication



Bon pour acc
03-05-2022



La suite : La communication



LIVE

La philosophie du projet

La réalisation

Les résultats

La suite ?

La suite : YANA'RIBA



OFB
OFFICE FRANÇAIS
DE LA BIODIVERSITÉ



- Création des balises
- Installation des antennes

2023

- Pose de 30 balises

2024

- Pose de 30 balises

2025

ARRIBADA
initiative

4cm



La philosophie du projet

La réalisation

Les résultats

La suite ?



Working to sustain the natural world for the benefit of people and wildlife.

together possible™

panda.org



OFB
OFFICE FRANÇAIS
DE LA BIODIVERSITÉ

WWF® and ©1986 Panda Symbol are owned by WWF. All rights reserved.
WWF, 28 rue Mauverney, 1196 Gland, Switzerland. Tel. +41 22 364 9111
CH-550.0.128.920-7

**Thanks à Françoise CLARO pour
toutes les années de soutien**

**Merci aux représentants du
gouvernement de prendre en
considération la menace de la
Pêche INN**

**et merci à tous les membres du
GTMF qui ont voté en faveur du
soutien de la motion sur la pêche
INN**

